



VALERIA®
— LANAS —

ROBE FILLE

Difficulté: Moyenne

Tailles: 12-18-24 mois

Fournitures:

Laines Valeria qualité VINTAGE MERINO, 2 pelotes col. 512. Une paire aig. n° 5. Trois boutons de 1 cm. de largeur, couleur vert. Une aig. auxiliaire. Une aig. à laine sans pointe.

Points employés:

Point jersey end. et point mousse.

Maille croisée: travailler sur 19 m., selon le graphique.

Échantillon:

10 x 10 cm. = 20 p. et 28 rgs. à point jersey end.

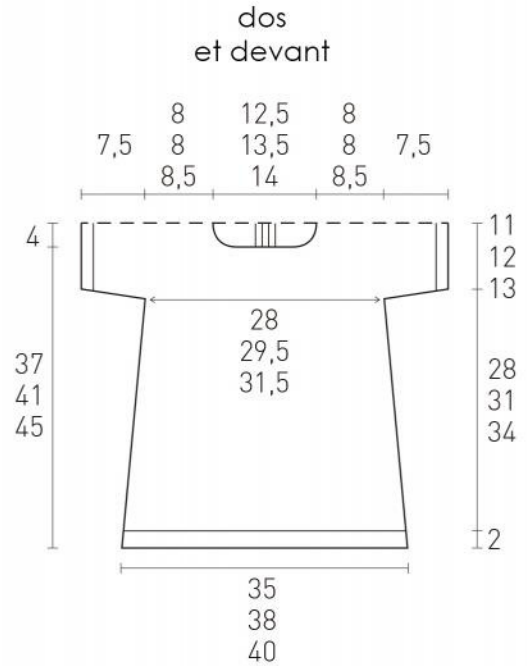
Montage

Dos:

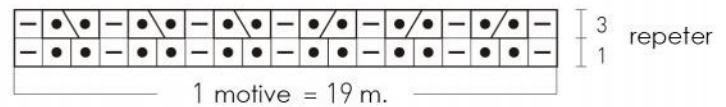
Monter 72-76-80 m., travailler 5 rgs. à point mousse et continuer à point jersey end. Au même temps, rabattre des deux côtés chaque 6 rgs.: 5 fois 1 m. par côté et chaque 8 rgs.: 2 fois 1 m. par côté = 58-62-66 m. Continuer droite. À 29-32-35 cm. de hauteur totale, dans un rg. à l'envers rabattre 3 m. = 55-59-63 m. et après, au rg. suivant (endroit de l'ouvrage), pour l'ouverture travailler de la façon suivante: 26 m. à point jersey end. et 3 m. à point mousse (= bordure) ; laisser le reste de mailles en attente. À 30-33-36 cm. de la hauteur totale, par le côté droit de l'ouvrage, pour la manche, augmenter chaque 2 rgs.: 3 fois 5 m. et travailler les 4 premiers à point mousse et le reste comme précédemment. À 11-12-13 cm. de la hauteur totale dès au début des augmentations, laisser les m. en attente. Prendre les m. laissés précédemment en attente; au début augmenter 3 m. (= bordure) et travailler ces m. à point mousse. Continuer comme le côté précédent mais à l'envers.

Devant:

Monter et travailler les m. comme le dos mais sans ouverture. À 29-32-35 cm. de la hauteur totale, dans un rg.: à l'envers rabattre 3 m. = 55-59-63 m. et après, au rg. suivant (endroit de l'ouvrage), sur les 19 m. centrales travailler à mailles croisées. À 30-33-36 cm. de la hauteur totale, pour les manches, augmenter des deux côtés chaque 2 rgs.: 3 fois 5 m. et travailler les 4 premiers et derniers à point mousse et le reste comme précédemment. À 37-41-45 cm. de la hauteur totale, pour l'encolure, laisser en attente, sans rabattre, les 15-17-19 m. par l'intérieur de l'encolure chaque 2 rgs.: 2 fois 2 m. et 1 fois 1 m. À la hauteur du dos, laisser tous les m. en attente, sans rabattre.



GRAPHIQUE TORSADES



SIGNES

- 1 m. end
- ◻ 1 m. env
- ◻/• laisser 1 m. sur une aig. aux. située derrière l'ouvrage, tric. 1 m. end. et laisser 1 m. end.
- ◻/• laisser 1 m. sur une aig. aux. située devant l'ouvrage, tric. 1 m. end. et laisser 1 m. end.

Aux m. paires travailler les m. comme elles se présentent.

Col:

Reprendre toutes les m. en attente sur l'encolure du dos et du devant, travailler 3 rgs. end. et rabattre toutes les m.

Montage:

Repasser les pièces légèrement à l'envers et mettre un torchon au-dessous. Coudre les coutures latérales et le long des emmanchures. Monter la bordure droite à l'envers et coudre à la base. Sur la bordure droite, remarquer 3 boutonnieres à distances régulières une de l'autre: introduire les ciseaux en 1 m., ouvrir et rabattre et les festonner. Sur la bordure gauche, coudre les boutons en correspondance avec les boutonnieres.