



VALERIA<sup>®</sup>  
— LANAS —

# PULL JASPÉ EN VERT

**Difficulté:** Moyenne

**Tailles:** 12-18 mois

**Fournitures:**

Laines Valeria qualité VINTAGE MERINO, 2 pelotes col. 516. Une paire aig. n° 5. Quatre boutons de 1 cm. de largeur, couleur bleu-vert. Une aig. auxiliaire. Une aig. à laine sans pointe.

**Points employés:**

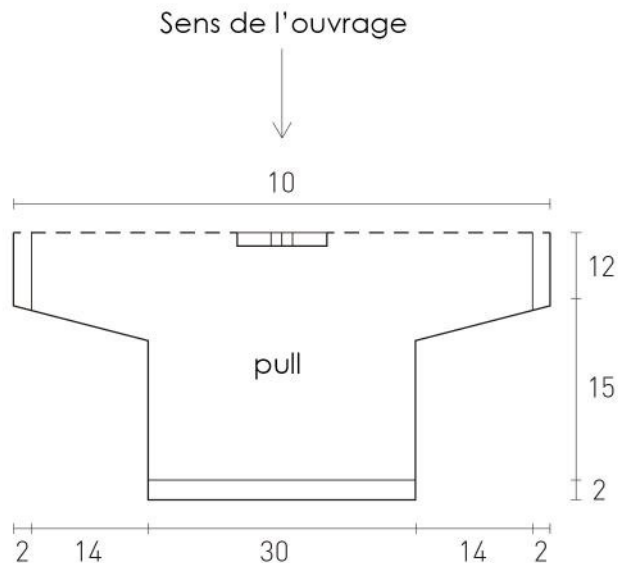
Point jersey end. et point mousse.

**Maille croisée:**

travailler sur 14 m., selon le graphique.

**Échantillon:**

10 x 10 cm. = 19 p. et 27 rgs. à point jersey end.

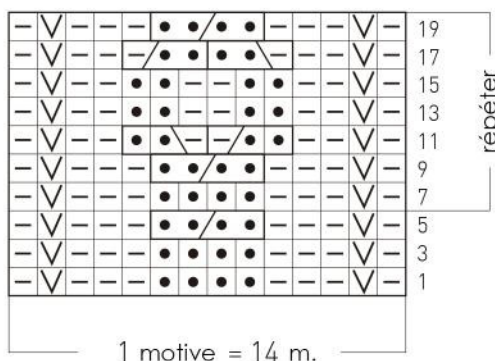


**Montage**

Commencer par la partie supérieure de l'encolure vers le bas et toute d'une pièce jusqu'à l'emmanchure. Monter 62 m. et travailler à point mousse. Après 2 rgs., pour les augmentations du raglan, travailler de la façon suivante: 9 m. à l'endroit, 1 fil, 2 m. à l'endroit, 1 fil, 9 m. à l'endroit, 1 fil, 2 m. à l'endroit, 1 fil, 18 m. à l'endroit, 1 fil, 2 m. à l'endroit, 9 m. à l'endroit, 1 fil, 2 m. à l'endroit, 1 fil et 9 m. à l'endroit = 70 m. Le rang suivant à l'endroit. Continuer avec des augmentations chaque 2 rgs., toujours comme précédemment et tenant compte de 2 rgs. à l'endroit qui doivent se respecter. Par conséquent, au dos vous aurez toujours 1 m. de plus et aux manches et devant, 2 m. chaque 2 rgs. Continuer jusqu'à avoir 134 m. au total.

Tout de suite, continuer avec les augmentations de la même façon mais à point jersey endroit sauf les 4 premiers m. et les 4 derniers m. qui se travaillent à point mousse (= bordures) et les 2 m. entre les différents fils et en plus, sur les 14 m. centrales du devant, travailler à maille croisée. Continuer avec cette disposition en faisant des augmentations comme précédemment. En ayant 206 m., diviser l'ouvrage de la façon suivante: travailler 28 m. pour le dos, laisser en attente 47 m. pour une manche, travailler 56 m. pour la partie de devant, laisser en attente 47 m. pour l'autre manche et travailler les 28 derniers m. pour l'autre dos. Continuer avec ces 112 m. droite: la tresse centrale, les bordures à point mousse et la reste des mailles à point jersey endroit. À 15 cm. du largeur total dès la division du corps, travailler 9 rgs. à point mousse et rabattre droite tous les mailles.

**GRAPHIQUE TORSADES**



**SIGNES**

- 1 m. end
- 1 m. env
- laisser 2 m. sur une aig. aux. située derrière l'ouvrage, tric. 2 m. end. et les m. de l'aig. aux. à l'end.
- laisser 2 m. sur une aig. aux. située devant l'ouvrage, tric. 1 m. end. et les m. de l'aig. aux. à l'end.
- laisser 1 m. sur une aig. aux. située derrière l'ouvrage, tric. 2 m. end. et les m. de l'aig. aux. à l'env.
- Travailler les m. paires comme se présentent.

**Manches:**

Pour une manche, prendre 47 m. et travailler à point jersey end. Après 6 rgs., rabattre les deux côtés chaque 6 rgs. : 4 fois 1 m. ; toute de suite, travailler 5 rgs. droit. Continuer à point mousse mais au 1er rg. rabattre 6 m. = 33 m. Travailler 5 rgs. à point mousse au total et rabattre tous les m.

**Montage:**

Repasser les pièces légèrement par l'envers en mettant un torchon sur le dessus. Coudre le long des manches. Sur la bordure droite, remarquer 4 boutonnères: introduire les ciseaux dans 1 m., ouvrir et fermer les ciseaux pour forcer le m. et le festonner; le 1° à 4rgs. du bord supérieur et le reste à 6 cm. de distance l'un de l'autre. Sur la bordure gauche, coudre les boutons en correspondance avec les boutonnères.