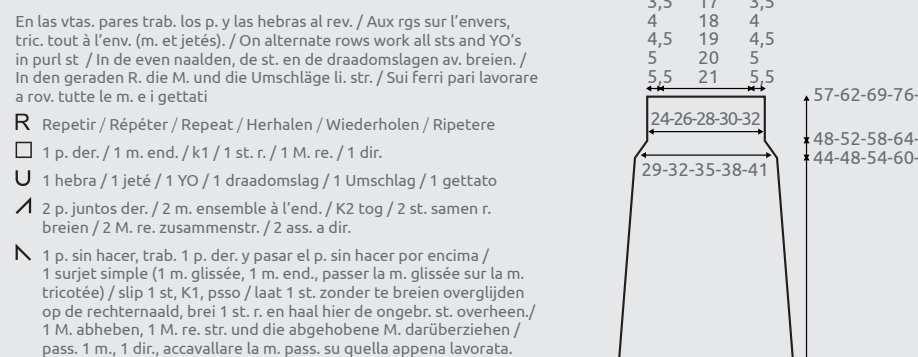
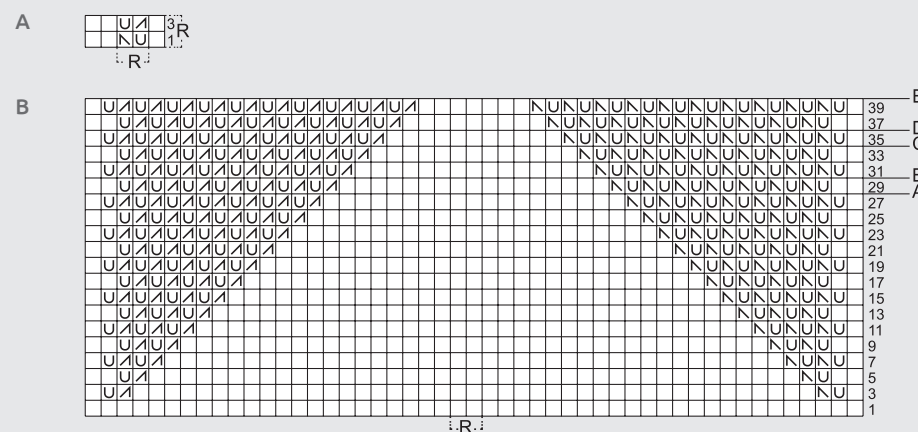




MALDIVAS

VESTIDO / ROBE / DRESS / JURK / KLEID / VESTITO

GRÁFICO / GRAPHIQUE / GRAPH / GRAFIK / STRICKSCHRIFT / GRAFICO



En las vtas. pares trab. los p. y las hebras al rev. / Aux rgs sur l' envers, tric. tout à l'env. (m. et jetés). / On alternate rows work all sts and YO's in purl st. / In de even naalden, de st. en de draadomslag en brien. / In den geraden R. die M. und die Umschläge li. str. / Sui ferri pari lavorare a rov. tutte le m. e i getati

ES VESTIDO

TALLAS -a) 4 años-6 años -c) 8 años -d) 10 años -e) 12 años
MATERIALES MALDIVAS col. 87: -a) 1 -b) 2 -c) 2 -d) 2 -e) 2 ovillos
1 cordón: de -a) 140 cm -b) 150 cm -c) 150 cm -d) 160 cm -e) 160 cm
Agujas: N° 3 1/2
Puntos empleados: P. jersey der., p. elástico 2x2, P. calado 1 (ver gráfico A), P. calado 2 (ver gráfico B)
Ver puntos básicos en: www.katia.com/es/academy
MUESTRA DEL PUNTO A p. jersey der., ag. n° 3 1/2
10x10 cm = 20 p. x 30 vtas.
ESPALDA Montar -a) 73 p. -b) 81 p. -c) 89 p. -d) 97 p. -e) 105 p. Trab. a p. elástico 2x2. Empezar el elástico con 2 p. der. y terminar con 1 p. der.
A 1,5 cm de largo total, continuar trab. a p. jersey der., menguando en ambos lados, a 2 p. de las orillas en cada: -a) 20ª y 22ª vta. alternativamente: 7 veces 1 p. -b) 20ª vta.: 8 veces 1 p. -c) 18ª y 20ª vta. alternativamente: 9 veces 1 p. -d) 18ª y 20ª vta. alternativamente: 10 veces 1 p. -e) 18ª y 20ª vta. alternativamente: 11 veces 1 p.
Al mismo tiempo: A -a) 27,5 cm -b) 30 cm -c) 34,5 cm -d) 38,5 cm -e) 43 cm de largo total, continuar trab. a p. calado 1 según el gráfico A. A 5 cm contando desde el inicio del p. calado 1, continuar trab. a p. jersey der.
Quedarán: -a) 59 p. -b) 65 p. -c) 71 p. -d) 77 p. -e) 83 p.
Sisas: A -a) 44 cm -b) 48 cm -c) 54 cm -d) 60 cm -e) 66 cm de largo total, menguar en ambos lados, a 2 p. de las orillas, en cada vta. del derecho de la labor: -a) 5 veces 1 p. -b) 6 veces 1 p. -c) 1 vez 2 p., 5 veces 1 p. -d) 2 veces 2 p., 4 veces 1 p. -e) 3 veces 2 p., 3 veces 1 p.
Quedarán: -a) 49 p. -b) 53 p. -c) 57 p. -d) 61 p. -e) 65 p.
A 4 cm contando desde el inicio de las sisas, trab. a p. calado 2 según el gráfico B.
Hombros y escote: A -a) 9 cm -b) 10 cm -c) 11 cm -d) 12 cm -e) 13 cm, contando desde el inicio del p. calado 2, cerrar todos los p. El final está marcado en el gráfico con la letra -a) A -b) B -c) C -d) D -e) E.
DELANTERO Trab. igual que la espalda.
CONFECCIÓN Y REMATE Todas las costuras se cosen a p. de lado.
Coser -a) 3,5 cm -b) 4 cm -c) 4,5 cm -d) 5 cm -e) 5,5 cm de hombros.
Coser lados.
Cordón: Pasar el cordón por medio del p. calado 1 y anudar en el centro del delantero (ver fotografía).

FR ROBE

TAILLES -a) 4 ans -b) 6 ans -c) 8 ans -d) 10 ans -e) 12 ans
FOURNITURES Qualité MALDIVAS col. n° 87 : -a) 1 -b) 2 -c) 2 -d) 2 -e) 2 pelotes
CONFECTION Y REMATE Toutes les coutures se cosent à p. de côté.
Coudre -a) 3,5 cm -b) 4 cm -c) 4,5 cm -d) 5 cm -e) 5,5 cm de épaules.
Coudre les côtés.
Cordon : passer le cordon dans les m. du pt ajouré 1 et nouer au milieu du devant (voir photo).

EN DRESS

Aiguilles : n° 3,5
Points employés: Jersey end., côtes 2x2, Pt ajouré 1 (voir graphique A), Pt ajouré 2 (voir graphique B)
Voir points de base sur : www.katia.com/FR/academy
ÉCHANTILLON (10 cm x 10 cm) 20 m. et 30 rgs en jersey end. avec les aig. n° 3,5
DOS Monter -a) 73 m. -b) 81 m. -c) 89 m. -d) 97 m. -e) 105 m. et tric. en côtes 2x2, en commençant par 2 m. end. et en terminant par 1 m. end.
À 1,5 cm de hauteur totale, continuer à tric. en jersey end., en diminuant de chaque côté, à 2 m. du bord, comme suit : -a) alternativement tous les 20 et 22 rgs : 7 x 1 m. -b) tous les 20 rgs : 8 x 1 m. -c) alternativement tous les 18 et 20 rgs : 9 x 1 m. -d) alternativement tous les 18 et 20 rgs : 10 x 1 m. -e) alternativement tous les 18 et 20 rgs : 11 x 1 m.
En même temps : -a) 27,5 cm -b) 30 cm -c) 34,5 cm -d) 38,5 cm -e) 43 cm de hauteur totale, continuer à tric. au pt ajouré 1 selon le graphique A.
À 5 cm à partir du début du pt ajouré 1, continuer à tric. en jersey end.
On obient -a) 59 m. -b) 65 m. -c) 71 m. -d) 77 m. -e) 83 m.
Emmanchures : à -a) 44 cm -b) 48 cm -c) 54 cm -d) 60 cm -e) 66 cm de hauteur totale, diminuer des deux côtés, à 2 m. de chaque bord et à tous les rgs sur l'endroit : -a) 5 x 1 m. -b) 6 x 1 m. -c) 1 x 2 m., 5 x 1 m. -d) 2 x 2 m., 4 x 1 m. -e) 3 x 2 m., 3 x 1 m.
Il reste -a) 49 m. -b) 53 m. -c) 57 m. -d) 61 m. -e) 65 m.
À 4 cm à partir du début des emmanchures, continuer à tric. au pt ajouré 2 selon le graphique B.
Épaules et encolure : à -a) 9 cm -b) 10 cm -c) 11 cm -d) 12 cm -e) 13 cm à partir du début du pt ajouré 2, rabattre. La fin est indiquée sur le graphique par la lettre -a) A -b) B -c) C -d) D et -e) E.
DEVANT Tric. comme le dos.
MONTAGE Fermer toutes les coutures au pt de côté.
Coudre -a) 3,5 cm -b) 4 cm -c) 4,5 cm -d) 5 cm -e) 5,5 cm pour chaque épaule.
Coudre les côtés.
Cordon : passer le cordon dans les m. du pt ajouré 1 et nouer au milieu du devant (voir photo).

NL JURK

MATEN -a) 4 jaar -b) 6 jaar -c) 8 jaar -d) 10 jaar -e) 12 jaar
BENODIGD MATERIAAL MALDIVAS kl. 87: -a) 1 -b) 2 -c) 2 -d) 2 -e) 2 bollen
1 koord van -a) 140 cm -b) 150 cm -c) 150 cm -d) 160 cm -e) 160 cm lengte
Breinaalden: Nr. 3 1/2
Gebruikte steken: R. tric.st., boordsteek 2x2, Ajoursteek 1 (zie grafiek A), Ajoursteek 2 (zie grafiek B)
Zie basissteken bij: www.katia.com/nl/academy
STEEKVERHOUDING In r. tric.st., breinaalden nr. 3 1/2

DE KLEID

GRÖSSEN -a) 4 Jahre -b) 6 Jahre -c) 8 Jahre -d) 10 Jahre -e) 12 Jahre
MATERIAL MALDIVAS Fb. 87: -a) 1 -b) 2 -c) 2 -d) 2 -e) 2 Knäuel
1 Korde! mit -a) 140 cm -b) 150 cm -c) 150 cm -d) 160 cm -e) 160 cm Länge
Stricknadeln: Nr. 3 1/2
Muster: Glatt re., Rippenmuster 2x2 Lochmuster 1 (siehe Strickschrift A), Lochmuster 2 (siehe Strickschrift B)
Siehe Grundmuster bei: www.katia.com/de/academy

IT VESTITO

MASCHENPROBE Glatt re. mit Ndl.n. Nr. 3 1/2
10x10 cm = 20 st. en 30 naalden.
RUGPAND -a) 73 st. -b) 81 st. -c) 89 st. -d) 97 st. -e) 105 st.
opz. Brei boordsteek 2x2, begin de boordsteek 2x2 met 2 st. r. en eindig met 1 st. r.
Bij 1,5 cm totale lengte, verderbreien in r. tric. st. en minder hierbij aan beide kanten, op 2 st. vanaf elke kant: -a) afwisselend in elke 20e naald en in elke 22e naald: 7 maal 1 st. -b) in elke 20e naald: 8 maal 1 st. -c) afwisselend in elke 18e naald en in elke 20e naald: 9 maal 1 st. -d) afwisselend in elke 18e naald en in elke 20e naald: 10 maal 1 st. -e) afwisselend in elke 18e naald en in elke 20e naald: 11 maal 1 st.
Tegeijkertijd: Bij -a) 27,5 cm -b) 30 cm -c) 34,5 cm -d) 38,5 cm -e) 43 cm totale lengte, verderbreien in ajoursteek 1 volgens grafiek A.
Bij 5 cm lengte, meten vanaf het begin v.d. armsgaten, verderbreien in r. tric.st. Er zijn hierna: -a) 59 st. -b) 65 st. -c) 71 st. -d) 77 st. -e) 83 st.
Armsgaten: Bij -a) 44 cm -b) 48 cm -c) 54 cm -d) 60 cm -e) 66 cm totale lengte, minder aan beide kanten, op 2 st. vanaf elke kant, in elke naald aan de goede kant v.h. werk: -a) 5 maal 1 m. -b) 6 maal 1 m. -c) 1 maal 2 st., 5 maal 1 m. -d) 2 maal 2 st., 4 maal 1 st. -e) 3 maal 2 st., 3 maal 1 st.
Er zijn hierna: -a) 49 st. -b) 53 st. -c) 57 st. -d) 61 st. -e) 65 st.
In 4 cm Höhe, ab dem Anfang der Armausschnitte gemessen, Lochmuster 2 gemäß Strickschrift B

ES CHAQUETA

Schultern und Halsausschnitt: In -a) 9 cm -b) 10 cm -c) 11 cm -d) 12 cm -e) 13 cm Höhe, ab der ersten R. Lochmuster 2 gemessen, alle M. abketten.
Die letzte R. ist in der Strickschrift mit dem Buchstaben -a) A -b) B -c) C -d) D -e) E markiert.
VORDERTEIL Wie das Rückenteil str.
AUSARBEITUNG Alle Nähte werden mit Matrazentisch genäht.
An den Schultern -a) 3,5 cm -b) 4 cm -c) 4,5 cm -d) 5 cm -e) 5,5 cm nähen.
Die Seitenränder nähen.
Kordel: Die Kordel durch das Lochmuster 1 durchziehen und in der Mitte des Vorderteils zu einer Schleife binden (siehe Foto).

FR VESTE

TAILLES -a) 3 mois -b) 6 mois -c) 12 mois
Le modèle de la photo correspond à la taille : -b) 6 mois
FOURNITURES Qualité MALDIVAS col. n° 88
-a) 1 -b) 1 -c) 1 pelote
Qualité COTTON 100% col. n° 40
-a) 1 -b) 1 -c) 1 pelote
5 boutons
Aiguilles : n° 3,5
Points employés: Boutonnères rondes, couture au pt de côté, Pt de riz (voir explication)
Voir points de base sur : www.katia.com/FR/academy
Pt de riz : 1° rg : * 1 p. end., 1 p. env. * tric. de * à * pendant tout le rg.
2° rg et rgs suivants : contrarier les m. (tric. les m. end. à l'env. et vice-versa).
ÉCHANTILLON (10 cm x 10 cm) 22 m. et 36 rgs au pt de riz, avec les aig. n° 3,5
RÉALISATION Remarque : se tricote en un seul morceau, en commençant par le devant droit.
Devant droit : en MALDIVAS, monter -a) 31 m. -b) 33 m. -c) 35 m. et tric. au pt de riz.
Boutonnères : former 5 boutonnères à 2 m. du bord droit, comme suit.
Former la première boutonnière au 2° rg et les 4 suivantes en les espaçant de -a) 5 cm -b) 5,5 cm -c) 6,5 cm.
Manche droite : à -a) 14,5 cm -b) 16,5 cm -c) 18,5 cm de hauteur totale, augmenter du côté gauche, au début de chaque rg sur l' envers : -a) 1 vez 34 p. -b) 1 vez 39 p. -c) 1 vez 43 p.
Quedarán: -a) 65 p. -b) 72 p. -c) 78 p.
A -a) 8,5 cm -b) 9,5 cm -c) 10,5 cm, contando desde el inicio de la manga, cambiar a COTTON 100%.
Al mismo tiempo: Escote: A -a) 8,5 cm -b) 9,5 cm -c) 10,5 cm, contando desde el inicio de la manga, cerrar en el extremo derecho, en inicio de vta. del derecho de la labor: -a) 1 vez 11 p. -b) 1 vez 13 p. -c) 1 vez 14 p.
Quedarán: -a) 54 p. -b) 59 p. -c) 64 p.
Continuar trab. = 14 vta. del escote).
Trab. el delantero izquierdo igual, pero a la inversa y sin ojales.
Escote espalda: A -a) 12,5 cm -b) 13,5 cm -c) 14,5 cm, contando desde el inicio de las mangas, cambiar a MALDIVAS y continuar trab. de la siguiente manera para unir los 2 delanteros: Trab. -a) 54 p. -b) 59 p. -c) 64 p. añadir -a) 17 p. -b) 20 p. -c) 22 p. para el escote de la espalda, y retomar los -a) 54 p. -b) 59 p. -c) 64 p. dejados en espera del delantero derecho.
Quedarán: -a) 125 p. -b) 138 p. -c) 150 p.
Final de las mangas: A -a) 21 cm -b) 23 cm -c) 25 cm contando desde el inicio de las mangas, cerrar en ambos lados, en cada inicio de vta.: -a) 1 vez 34 p. -b) 1 vez 39 p. -c) 1 vez 43 p.
Quedarán: -a) 57 p. -b) 60 p. -c) 64 p.
A -a) 14,5 cm -b) 16,5 cm -c) 18,5 cm contando desde el final de las mangas, cerrar todos los p.
CONFECCIÓN Y REMATE Todas las costuras se cosen a p. de lado.

ES CHAQUETA

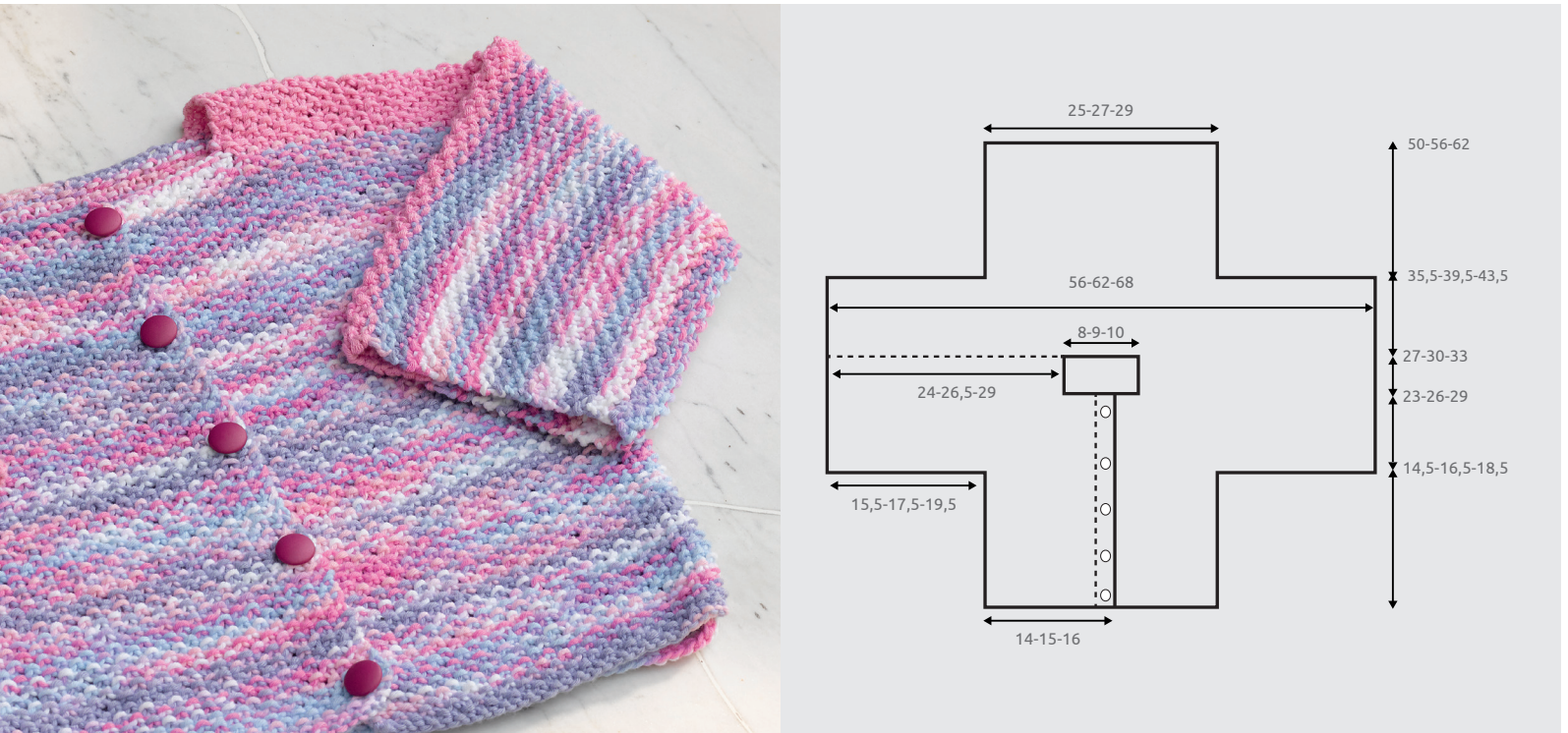
TALLAS -a) 3 meses -b) 6 meses -c) 12 meses
El modelo fotografiado corresponde a la talla: -b) 6 meses
MATERIALES MALDIVAS col. 88: -a) 1 -b) 1 -c) 1 ovillo
COTTON 100% col. 40: -a) 1 -b) 1 -c) 1 ovillo
5 botones
Agujas: N° 3 1/2
Puntos empleados: Ojales redondos, costura a p. de lado, P. arroz (ver explicación)
Ver puntos básicos en: www.katia.com/es/academy
P. arroz: 1ª vta.: * 1 p. der., 1 p. rev. * repetir de * a * toda la vta.
2ª vta. y vtas. siguientes: trab. los p. al contrario de cómo se presenten, dónde hay 1 p. der. hacer 1 p. rev. y dónde hay 1 p. rev. hacer 1 p. der.
MUESTRA DEL PUNTO A p. arroz, ag. n° 3 1/2
10x10 cm = 22 p. x 36 vtas.
REALIZACIÓN Nota: se trab. de una sola pieza empezando por el delantero derecho.
Delantero derecho: Con MALDIVAS, montar -a) 31 p. -b) 33 p. -c) 35 p. Trab. a p. arroz.
Ojales: trab. 5 ojales en el extremo derecho a 2 p. de la orilla de la siguiente manera: Trab. el primer ojal en la segunda vta. y los 4 ojales siguientes con una separación entre ojales de -a) 5 cm -b) 5,5 cm -c) 6,5 cm
Manga derecha: A -a) 14,5 cm -b) 16,5 cm -c) 18,5 cm de largo total, aumentar en el extremo izquierdo al inicio de vta. del revés de la labor: -a) 1 vez 34 p. -b) 1 vez 39 p. -c) 1 vez 43 p.
Quedarán: -a) 65 p. -b) 72 p. -c) 78 p.
A -a) 8,5 cm -b) 9,5 cm -c) 10,5 cm, contando desde el inicio de la manga, cambiar a COTTON 100%.
Al mismo tiempo: Escote: A -a) 8,5 cm -b) 9,5 cm -c) 10,5 cm, contando desde el inicio de la manga, cerrar en el extremo derecho, en inicio de vta. del derecho de la labor: -a) 1 vez 11 p. -b) 1 vez 13 p. -c) 1 vez 14 p.
Quedarán: -a) 54 p. -b) 59 p. -c) 64 p.
Continuar trab. = 14 vta. del escote).
Trab. el delantero izquierdo igual, pero a la inversa y sin ojales.
Escote espalda: A -a) 12,5 cm -b) 13,5 cm -c) 14,5 cm, contando desde el inicio de las mangas, cambiar a MALDIVAS y continuar trab. de la siguiente manera para unir los 2 delanteros: Trab. -a) 54 p. -b) 59 p. -c) 64 p. añadir -a) 17 p. -b) 20 p. -c) 22 p. para el escote de la espalda, y retomar los -a) 54 p. -b) 59 p. -c) 64 p. dejados en espera del delantero derecho.
Quedarán: -a) 125 p. -b) 138 p. -c) 150 p.
Final de las mangas: A -a) 21 cm -b) 23 cm -c) 25 cm contando desde el inicio de las mangas, cerrar en ambos lados, en cada inicio de vta.: -a) 1 vez 34 p. -b) 1 vez 39 p. -c) 1 vez 43 p.
Quedarán: -a) 57 p. -b) 60 p. -c) 64 p.
A -a) 14,5 cm -b) 16,5 cm -c) 18,5 cm contando desde el final de las mangas, cerrar todos los p.
CONFECCIÓN Y REMATE Todas las costuras se cosen a p. de lado.

FR VESTE

TAILLES -a) 3 mois -b) 6 mois -c) 12 mois
Le modèle de la photo correspond à la taille : -b) 6 mois
FOURNITURES Qualité MALDIVAS col. n° 88
-a) 1 -b) 1 -c) 1 pelote
Qualité COTTON 100% col. n° 40
-a) 1 -b) 1 -c) 1 pelote
5 boutons
Aiguilles : n° 3,5
Points employés: Boutonnères rondes, couture au pt de côté, Pt de riz (voir explication)
Voir points de base sur : www.katia.com/en/academy
Pt de riz : 1° rg : * 1 m. end., 1 m. env. * tric. de * à * pendant tout le rg.
2° rg et rgs suivants : contrarier les m. (tric. les m. end. à l'env. et vice-versa).
ÉCHANTILLON (10 cm x 10 cm) 22 m. et 36 rgs au pt de riz, avec les aig. n° 3,5
RÉALISATION Remarque : se tricote en un seul morceau, en commençant par le devant droit.
Devant droit : en MALDIVAS, monter -a) 31 m. -b) 33 m. -c) 35 m. et tric. au pt de riz.
Boutonnères : former 5 boutonnères à 2 m. du bord droit, comme suit.
Former la première boutonnière au 2° rg et les 4 suivantes en les espaçant de -a) 5 cm -b) 5,5 cm -c) 6,5 cm.
Manche droite : à -a) 14,5 cm -b) 16,5 cm -c) 18,5 cm de hauteur totale, augmenter du côté gauche, au début de chaque rg sur l' envers : -a) 1 x 34 m. -b) 1 x 39 m. -c) 1 x 43 m.
On obtient -a) 65 m. -b) 72 m. -c) 78 m.
A -a) 8,5 cm -b) 9,5 cm -c) 10,5 cm, en commençant depuis le début de la manche, continuer à tric. en COTTON 100%.
En même temps : Encolure : à -a) 8,5 cm -b) 9,5 cm -c) 10,5 cm à partir du début de la manche, rabattre du côté droit, au début de chaque rg sur l' endroit : -a) 1 x 11 m. -b) 1 x 13 m. -c) 1 x 14 m.
Il reste -a) 54 m. -b) 59 m. -c) 64 m.
Tric. le devant gauche de même mais en vis-à-vis et sans boutonnières.
Encolure dos : à -a) 12,5 cm -b) 13,5 cm -c) 14,5 cm à partir du début de la manche, continuer à tric. comme suit pour assembler les 2 devants.
Tric. -a) 54 m. -b) 59 m. -c) 64 m. ajouter -a) 17 m. -b) 20 m. -c) 22 m. pour l'encolure du dos et reprendre -a) 54 m. -b) 59 m. -c) 64 m. en attente du devant droit.
On obtient -a) 125 m. -b) 138 m. -c) 150 m.
Fin des manches : à -a) 21 cm -b) 23 cm -c) 25 cm à partir du début des manches, rabattre de chaque côté et au début de chaque rg : -a) 1 x 34 m. -b) 1 x 39 m. -c) 1 x 43 m.
Il reste -a) 57 m. -b) 60 m. -c) 64 m.
À -a) 14,5 cm -b) 16,5 cm -c) 18,5 cm à partir de la

EN JACKET

SIZES -a) 3 -b) 6 -c) 12 months
The model in the photograph corresponds to size -b) 6 months
MATERIALS MALDIVAS: -a) 1 -b) 1 -c) 1 ball col. 88
COTTON 100%: -a) 1 -b) 1 -c) 1 ball col. 40
5 buttons
Knitting needles: size 4 (U.S.)/(3.5 mm)
Stitches: Round buttonholes, side seams, Moss st (see explanation)
See basic stitches on: www.katia.com/en/academy
Moss st: 1st row: * K1, P1 * repeat from * to * across the whole row.
2nd row and all following rows: work the stitches the opposite to how they present themselves: where there is a knit st work a purl st and where there is a purl st work a knit st.
GAUGE Using the size 4 needles in moss st: 22 sts & 36 rows = 4x4"
INSTRUCTIONS Note: the jacket is made in one piece only starting at the right front.
Right front: Using MALDIVAS, cast on -a) 31 -b) 33 -c) 35 sts. Work in moss st.
Buttonholes: work 5 buttonholes at the right side edge (= 2 sts in from the edge) as follows: Work the first buttonhole on the second row and the following 4 buttonholes with a distance of -a) 2" (5 cm) -b) 2 1/4" (5.5 cm) -c) 2 5/8" (6.5 cm) between them.
Right sleeve: At a distance of -a) 5 3/4" (14.5 cm) -b) 6 1/8" (16.5 cm) -c) 7 3/8" (18.5 cm) measuring from the start, increase at the left side edge, at the beginning of the wrong side row of the work as follows: -a) 34 sts 1 time -b) 39 sts 1 time -c) 43 sts 1 time
Total: -a) 65 -b) 72 -c) 78 sts.
At a distance of -a) 9 3/8" (8.5 cm) -b) 3 3/4" (9.5 cm) -c) 4 1/4" (10.5 cm) measuring from the start of the sleeve shaping, change to COTTON 100%.
At the same time: Neckline: At a distance of -a) 9 3/8" (8.5 cm) -b) 3 3/4" (9.5 cm) -c) 4 1/4" (10.5 cm) measuring from the start of the sleeve shaping, bind (cast off) at the right side edge, at the beginning of the right side row of the work as follows: -a) 11 sts 1 time -b) 13 sts 1 time -c) 14 sts 1 time
Total: -a) 54 -b) 59 -c) 64 sts.
Continue working 14 rows in moss st, and leave all the sts on hold (= end of neckline).
Work the left front in the same manner, but reverse the shaping and without buttonholes.
Back neckline: At a distance of -a) 5" (12.5 cm) -b) 5 3/8" (13.5 cm) -c) 5 3/4" (14.5 cm) measuring from the start of the sleeve shaping, change to MALDIVAS and continue working in the following manner to join the two fronts:





Work –a) 54 –b) 59 –c) 64 sts, **add –a)** 17 –b) 20 –c) 22 sts for the back neckline and **bring back into work** the –a) 54 –b) 59 –c) 64 sts previously left on **hold** from the right front.
Total: –a) 125 –b) 138 –c) 150 sts.
End of sleeves: At a distance of –a) 8 1/4" (21 cm) –b) 9" (23 cm) –c) 9 7/8" (25 cm) measuring from the start of the sleeve shaping, **bind (cast off)** at each edge, at the beginning of each row as follows:
–a) 34 sts 1 time –b) 39 sts 1 time –c) 43 sts 1 time
Total: –a) 57 –b) 60 –c) 64 sts.
At a distance of –a) 5 3/4" (14,5 cm) –b) 6 5/8" (16,5 cm) –c) 7 3/8" (18,5 cm) measuring from the end of the sleeve shaping, **bind (cast off)** all the sts.
FINISHING (MAKING UP)
All the seams are **sewn** using *side seams*.
Fold in half and **sew** the sides and the underarm seams.
Sew the buttons onto the left front at the same height as the buttonholes.

NL JASJE

MATEN
–a) 3 maanden –b) 6 maanden –c) 12 maanden
Het model van de foto komt overeen met de maat: –b) 6 maanden
BENODIGD MATERIAAL
MALDIVAS kl. 88: –a) 1 –b) 1 –c) 1 bol
COTTON 100% kl. 40: –a) 1 –b) 1 –c) 1 bol
5 knopen
Breinaalden: Nr. 3 ½
Gebruikte steken: *Ronde knoopsgaten, naad, d.m.v. platte kantsteek, Rijstekorrelsteek* (zie beschrijving)
Zie basissteken bij:
www.katia.com/nl/academy

DE JACKE
GRÖSSEN
–a) 3 Monate –b) 6 Monate –c) 12 Monate
Das Modell auf dem Foto entspricht Größe –b) 6 Monate
MATERIAL
MALDIVAS Fb. 88: –a) 1 –b) 1 –c) 1 Knäuel
COTTON 100% Fb. 40: –a) 1 –b) 1 –c) 1 Knäuel
5 Knöpfe
Stricknadeln: Nr. 3 ½
Muster: *Runde Knopflöcher, Matratzenstich für die Nähte, Perlmuster* (siehe Anleitung)
Siehe Grundmuster bei:
www.katia.com/de/academy
Ferri: 3,5 mm
1. R.: * 1 M. re., 1 M. li. *, von * bis * wiederholen.
2. und alle folgenden R.: Die M. umgekehrt str. wie sie erscheinen, da, wo 1 M. re. ist, 1 M. li. str., und wo 1 M. li. ist, 1 M. re. str.

MASCHENPROBE
Perlmuster mit Ndln. Nr. 3 ½
10x10 cm = 22 m. und 36 R.
ANLEITUNG
Hinweis: Es wird in einem Stück gestr. und am rechten Vorderteil begonnen.
Rechtes Vorderteil: Mit MALDIVAS –a) 31 M. –b) 33 M. –c) 35 M. **anschlagen.** *Perlmuster* str.
Knopflöcher: Am rechten Rand, nach den ersten 2 M., wie folgt 5 *Knopflöcher* machen:
Das erste Knopfloch in der zweiten R. machen und 4 weitere Knopflöcher mit einem jeweiligen

Abstand von –a) 5 cm –b) 5,5 cm –c) 6,5 cm.
Rechter Ärmel: In –a) 14,5 cm –b) 16,5 cm –c) 18,5 cm Gesamthöhe am linken Rand, am Anfang der Rückr., –a) 1 mal 34 M. –b) 1 mal 39 M. –c) 1 mal 43 M. **zunehmen.**
Das ergibt –a) 65 M. –b) 72 M. –c) 78 M.
In –a) 8,5 cm –b) 9,5 cm –c) 10,5 cm Höhe, ab dem Anfang des Ärmels gemessen, mit **COTTON 100%** weiterstr.
Gleichzeitig:
Halsausschnitt: In –a) 8,5 cm –b) 9,5 cm –c) 10,5 cm Höhe, ab dem Anfang des Ärmels gemessen, am rechten Rand, am Anfang der Hinr., –a) 1 mal 11 M. –b) 1 mal 13 M. –c) 1 mal 14 M. **abketten.**
Es bleiben: –a) 54 M. –b) 59 M. –c) 64 M.
Noch 14 R. *Perlmuster* str. und dann alle M. **stillegen** (= Ende des Halsausschnitts).
Das linke Vorderteil **gegengleich und ohne Knopflöcher** str.
Halsausschnitt Rückenteil: In –a) 12,5 cm –b) 13,5 cm –c) 14,5 cm Höhe, ab dem Anfang des Ärmels gemessen, mit **MALDIVAS** wie folgt weiterstr., um die beiden Vorderteile zu verbinden:
–a) 54 M. –b) 59 M. –c) 64 M. str., –a) 17 M. –b) 20 M. –c) 22 M. Für den Halsausschnitt **hinzufügen** und die **stillegelegten** –a) 54 M. –b) 59 M. –c) 64 M. des rechten Vorderteils **wiederaufnehmen.**
Das ergibt –a) 125 M. –b) 138 M. –c) 150 M.
Ende der Ärmel: In –a) 21 cm –b) 23 cm –c) 25 cm Höhe, ab dem Anfang der Ärmel gemessen, beidseitig am Anfang jeder R. –a) 1 mal 34 M. –b) 1 mal 39 M. –c) 1 mal 43 M. **abketten.**
Es bleiben: –a) 57 M. –b) 60 M. –c) 64 M.
In –a) 14,5 cm –b) 16,5 cm –c) 18,5 cm Höhe, ab dem Ende der Ärmel gemessen, alle M. **abketten.**

AUSARBEITUNG
Alle Nähte werden mit *Matratzenstich* genäht.
Die Jacke in der Mitte **umschlagen** und die Seitenränder von Vorder- und Rückenteil und der Ärmel **nähen.**
Die Knöpfe an das linke Vorderteil, auf Höhe der Knopflöcher, **nähen.**

IT GIACCHETTA

TAGLIE
–a) 3 mesi –b) 6 mesi –c) 12 mesi
Il modello in fotografia corrisponde alla taglia –b) 6 mesi
MATERIALE
MALDIVAS col. 88: –a) 1 –b) 1 –c) 1 gomitolto
COTTON 100% col. 40: –a) 1 –b) 1 –c) 1 gomitolto
5 bottoni
Ferri: 3,5 mm
Punti: *Asole rotonde, Cucitura a P. Materasso, Grana di Riso* (v. Spiegazione)
Vedi Punti di Base su:
www.katia.com/it/academy
Grana di Riso:
1* f.: * 1 dir., 1 rov. *, rip. da * a * tutto il f.
2* f. e f. **succ:** lavorare le m. al contrario di come si presentano, 1 dir. sul rov. e 1 rov. sul dir.
TENSIONE
Con i ferri da 3,5 mm, a *Grana di Riso*
10x10 cm = 22 m. x 36 f.
REALIZZAZIONE
Nota: si lavora in un unico pezzo cominciando dal davanti destro.
Davanti destro: Con MALDIVAS, **avviare –a)** 31 –b) 33 –c) 35 m. e lavorare a *grana di riso*.



Asole: lavorare 5 *asole* sul lato destro, a 2 m. dal bordo, in questo modo:
Lavorare la prima *asola* sul secondo f. e le 4 *asole* successive a una distanza di
–a) 5 cm –b) 5,5 cm –c) 6,5 cm tra una e l'altra.
Manica destra: A –a) 14,5 cm –b) 16,5 cm –c) 18,5 cm di altezza, **augmentare** sul lato sinistro, all'inizio del f. sul rov. del lavoro:
–a) 1 volta 34 m. –b) 1 volta 39 m. –c) 1 volta 43 m.
Totale: –a) 65 –b) 72 –c) 78 m.
A –a) 8,5 cm –b) 9,5 cm –c) 10,5 cm, dall'inizio della manica, **passare** a COTTON 100%.
Allo stesso tempo:
Scollo: A –a) 8,5 cm –b) 9,5 cm –c) 10,5 cm, dall'inizio della manica, **chiudere** sul lato destro,

all'inizio del f. sul dir. del lavoro: –a) 1 volta 11 m. –b) 1 volta 13 m. –c) 1 volta 14 m.
Totale: –a) 54 –b) 59 –c) 64 m.
Cont. lavorando 14 f. a *grana di riso*, e lasciare tutte le m. in **attesa** (= fine dello scollo).
Lavorare il davanti sinistro nello stesso modo, ma **invertendo** le sagomature e **senza asole**.
Scollo posteriore: A –a) 12,5 cm –b) 13,5 cm –c) 14,5 cm dall'inizio della manica, **passare** a MALDIVAS e cont. in questo modo per unire i 2 davanti:
Lavorare –a) 54 –b) 59 –c) 64 m. **aggiungere –a)** 17 –b) 20 –c) 22 m. per lo scollo posteriore e **riprendere** le –a) 54 –b) 59 –c) 64 m. lasciate in **attesa** del davanti destro.

MALDIVAS

MANTA / COUVERTURE / BLANKET / DEKEN / DECKE / COPERTA

ES MANTA

MEDIDAS
76 cm de largo x 76 cm de ancho, aprox.
MATERIALES
MALDIVAS col. 86: 2 ovillos
Agujas: Nº 3 ½
Puntos empleados: *P. bobo, p. jersey der.*
P. arroz doble (ver explicación), *P. dama* (ver explicación)

Ver puntos básicos en:
www.katia.com/es/academy
P. arroz doble:
1* **vta.:** derecho de la labor: * 1 p. der., 1 p. rev. * repetir de * a * y terminar con 1 p. der.
2* **vta.:** revés de la labor: trab. los p. cómo se presentan.
3* **vta.:** derecho de la labor: * 1 p. rev., 1 p. der. * repetir de * a * y terminar con 1 p. rev.
4* **vta.:** revés de la labor: trab. los p. cómo se presentan.
Repetir siempre estas 4 vtas.
P. dama:
[Trab. 32 vtas. con la siguiente distribución de p. * 23 p. a *p. arroz doble*, 23 p. a *p. jersey der.* * trab. de * a * un total de 3 veces y terminar con 23 p. de *p. arroz doble*.
32 vtas. con la siguiente distribución de p. * 23 p. a *p. jersey der.*, 23 p. a *p. arroz doble** trab. de * a * un total de 3 veces y terminar con 23 p. de *p. jersey der.*]
Trab. de [a] un total de 3 veces y terminar con 32 vtas con la siguiente distribución de p. * 23 p. a *p. arroz doble*, 23 p. a *p. jersey der.* * trab. de * a * un total de 3 veces y terminar con 23 p. de *p. arroz doble*.
MUESTRA DEL PUNTO
A *p. jersey der.*, ag. nº 3 ½
10x10 cm = 22 p. y 30 vtas.

FR COUVERTURE
DIMENSIONS
76 cm x 76 cm environ
FOURNITURES
Qualité MALDIVAS col. n° 86 : 2 pelotes.
Aiguilles : n° 3,5
Points employés : *Pt mousse, jersey end., Pt de riz double* (voir explication), *Pt de damier* (voir explication)
Voir points de base sur :
www.katia.com/FR/academy
Pt de riz double :
1* **rg** (sur l'end.): * 1 m. end., 1 m. env. *, tric. de * à * et terminer par 1 m. end.
2* **rg** (sur l'env.): tric. les m. comme elles se présentent.
3* **rg** (sur l'end.): * 1 m. env., 1 m. end. *, tric. de * à * et terminer par 1 m. env.
4* **rg** (sur l'env.): tric. les m. comme elles se présentent.
Répéter ces 4 rgs.
Pt de damier :
[Tric. 32 rgs comme suit : * 23 m. au *pt de riz double*, 23 m. en *jersey end.* *, tric. de * à * 3 fois au total et terminer par 23 m. au *pt de riz double.*]
32 rgs comme suit : * 23 m. en *jersey end.*, 23 m. au *pt de riz double* *, tric. de * à * 3 fois au total et terminer par 23 m. en *jersey end.*]
Tric. de [à] 3 fois au total et terminer par 32 rgs comme suit : * 23 m. au *pt de riz double*, 23 m. en *jersey end.* *, tric. de * à * 3 fois au total et terminer par 23 m. au *pt de riz double*.
ÉCHANTILLON (10 cm x 10 cm)
22 m. et 30 rgs en *jersey end.* avec les aig. n° 3,5
REALISATION
Monter 161 p. Trab. 4 vtas. a *p. bobo*, continuer trab. a *p. dama*.
A 75 cm de largo total, después de terminar todas las vtas del *p. dama* trab. 4 vtas a *p. bobo* y cerrar todos los p. de un lateral **augmentando**
CONFECCIÓN Y REMATE
Recoger todos los p. de un lateral **augmentando**

augmentant ou en **diminuant** le nombre de m. nécessaire au 1^{er} rg pour obtenir 170 m. Terminer 4 rgs au *pt mousse* et **rabattre**.
Procéder de même sur l'autre côté.

EN BLANKET

MEASUREMENTS
29 7/8" long x 29 7/8" wide (76 cm x 76 cm approximately).
MATERIALS
MALDIVAS: 2 balls col. 86
Knitting needles: Size 4 (U.S.)/(3.5 mm)
Stitches: *Garter st, stockinette st, Double moss st* (see explanation), *Checkerboard st* (see explanation)
See basic stitches at:
www.katia.com/en/academy

Double moss st:
1st **row:** right side of work: * K1, P1 * repeat from * to * and finish with K1.
2nd **row:** wrong side of work: work all sts as they present themselves.
3rd **row:** right side of work: * P1, K1 * repeat from * to * and finish with P1.
4th **row:** wrong side of work: work all sts as they present themselves.
Repeat these 4 rows.
Checkerboard st:
[Work 32 rows with the following st distribution: * 23 sts *double moss st*, 23 sts *stockinette st* * work from * to * a total of 3 times and finish with 23 sts *double moss st*.
32 rows with the following st distribution: * 23 sts *stockinette st*, 23 sts *double moss st* * work from * to * a total of 3 times and finish with 23 sts *stockinette st*]
Work from [to] a total of 3 times and finish with 32 rows with the following st distribution: * 23 sts *double moss st*, 23 sts *stockinette st* * work from * to * a total of 3 times and finish with 23 sts in *double moss st*.
GAUGE
Using the size 4 needles in *stockinette st*:
22 sts & 30 rows = 4x4"
INSTRUCTIONS
Cast on 161 sts. Work 4 rows in *garter st* and continue working in *checkerboard st*.
When blanket measures 29 1/2" (75 cm), measuring from the start and after completing all the rows of *checkerboard st*, work 4 rows of *garter st* and **bind (cast off)** all the sts.
FINISHING (MAKING UP)
Pick up all the sts along one side, **increasing or decreasing** where necessary on the 1st row in order to obtain a total of 170 sts. Work 4 rows in *garter st* and **bind (cast off)** all the sts.
Work the other side in the same manner.

NL DEKEN

AFMETING
Ongeveer 76 cm lengte x 76 cm breedte.
BENODIGD MATERIAAL
MALDIVAS kl. 86: 2 bollen
Breinaalden: Nr. 3 ½
Gebruikte steken: *Ribbelsteek, r. tric.st., Dubbele rijstekorrelsteek* (zie beschrijving), *Dambordsteek* (zie beschrijving)
Zie basissteken bij:
www.katia.com/nl/academy

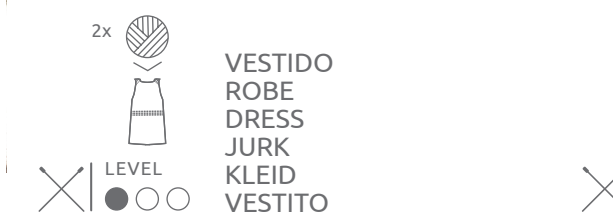
mal arb. und die R. mit 23 M. *glatt re.* beenden.]
Von [bis] insgesamt 3 mal str. und dann 32 R. wie folgt str.: * 23 M. *doppeltes Perlmuster*, 23 M. *glatt re.* *, von * bis * insgesamt 3 mal str. und die R. mit 23 M. *doppeltes Perlmuster* beenden.
MASCHENPROBE
Glatt re. mit Ndln. Nr. 3 ½ 10x10 cm = 22 M. und 30 R.
ANLEITUNG
161 M. **anschlagen.** 4 R. *kraus re.* str. und dann *Schachbrettmuster* weiterstr.
In 75 cm Gesamthöhe, wenn alle R. des *Schachbrettmusters* gestr. sind, 4 R. *kraus re.* str. und dann alle M. **abketten.**
AUSARBEITUNG
Die M. an einem Seitenrand entlang **herausstr.**, in der 1. R., wenn nötig, **zur-** bzw. **abnehmen**, bis zum Erhalt von 170 M. 4 R. *kraus re.* str. und dann alle M. **abketten.**
Am anderen Seitenrand genauso str.

IT COPERTA

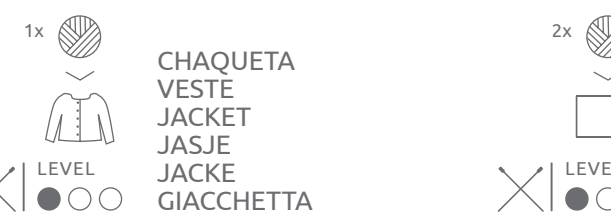
MISURE
Appros. 76 cm di lunghezza x 76 cm di larghezza.
MATERIALE
MALDIVAS col. 86: 2 gomitolli
Ferri: 3,5 mm
Punti: *Legaccio, M. Rasata; Doppia Grana di Riso* (v. Spiegazione), *P. Dama* (v. Spiegazione)
Vedi Punti di Base su:
www.katia.com/it/academy
Doppia Grana di Riso:
1* f.: dir. del lavoro: * 1 dir., 1 rov. *, rip. da * a * e terminare con 1 dir.
2* f.: rov. del lavoro: lavorare le m. come si presentano.
3* f.: dir. del lavoro: * 1 rov., 1 dir. *, rip. da * a * e terminare con 1 rov.
4* f.: rov. del lavoro: lavorare le m. come si presentano.
Ripetere sempre questi 4 f.
P. dama:
[Lavorare 32 f. in questo modo: * 23 m. a *doppia grana di riso*, 23 m. a *m. ras.* *, lavorare da * a * 3 volte totali e terminare con 23 m. a *doppia grana di riso*.
Lavorare 32 f. in questo modo: * 23 m. a *m. ras.*, 23 m. a *doppia grana di riso* *, lavorare da * a * 3 volte totali e terminare con 23 m. a *m. ras.*]
Lavorare da [a] 3 volte totali e terminare con 32 f. in questo modo: * 23 m a *doppia grana di riso*, 23 m. a *m. ras.* * lavorare da * a * 3 volte totali e terminare con 23 m. a *doppia grana di riso*.
TENSIONE
Con i ferri da 3,5 mm, a *M. Rasata*
10x10 cm = 22 m. x 30 f.
REALIZZAZIONE
Avviare 161 m. Lavorare 4 f. a *legaccio* e cont. a *p. dama*.
A 75 cm di altezza, dopo aver terminato tutti i f. del *p. dama*, lavorare 4 f. a *legaccio* e **chiudere** tutte le m.
FINITURE
Riprendere tutte le m. lungo un lato, **augmentando** o **diminuendo** sul 1^o f. in modo da ottenere 170 m. Lavorare 4 f. a *legaccio* e **chiudere** tutte le m.
Lavorare nello stesso modo sull'altro lato.
32 R. wie folgt str.: * 23 M. *glatt re.*, 23 M. *doppeltes Perlmuster* *, von * bis * insgesamt 3



MALDIVAS



2x
LEVEL
●○○



1x
LEVEL
●○○



2x
LEVEL
●○○

