



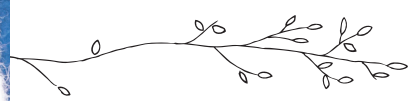
IL KATIA, S.A.



CONCEPT

BY **katia**

KYOMU



KYOMU

BUFANDA / ÉCHARPE / SCARF / DAS / SCHAL / SCIARPA

ES | BUFANDA KYOMU

KYOMU es un hilo que hace un degradado de colores. Además, podemos lograr diferente efecto de color si empezamos la madeja por dentro o por fuera.

MEDIDAS: 32 cm de ancho x 145 cm de largo aprox.

MATERIALES

KYOMU col. 305: 1 madeja

Agujas: n° 5 ½

Puntos empleados

P. jersey der., p. bobo

Ver puntos básicos en www.katia.com/es/academy o en nuestro canal de YouTube Katia Yarns & Fabrics

MUESTRA DEL PUNTO

A *p. jersey der.*, ag. n° 5 ½

10x10 cm = 15 p. y 18 vtas.

REALIZACIÓN

Montar 50 p. Trab. a 4 p. a *p. bobo*, 42 p. a *p. jersey der.*, 4 p. a *p. bobo*.

A 145 cm de largo total, **cerrar** todos los p.

FR | ÉCHARPE KYOMU

La qualité KYOMU est un fil qui crée un joli dégradé de couleurs. De plus, on obtient un effet de couleur différent si on commence à tricoter la pelote à partir de l'intérieur ou à partir de l'extérieur.

DIMENSIONS : environ 32 cm de largeur x 145 cm de longueur.

FOURNITURES

KYOMU de Concept by Katia col. 305 : 1 écheveau

Aiguilles : n° 5 ½

Points employés

Jersey end., pt. mousse

Voir les explications des points de base sur www.katia.com/fr/academy ou sur notre chaîne Youtube Katia Yarns & Fabrics

ÉCHANTILLON (10 cm x 10 cm)

15 m. et 18 rgs en *jersey end.* avec des aiguilles n° 5 ½

RÉALISATION

Monter 50 m. Tric. 4 m. en *pt. mousse*, 42 m. en *jersey end.*, 4 m. en *pt. mousse*.

À 145 cm de hauteur totale, **rabattre** toutes les m.

EN | KYOMU SCARF

KYOMU is a perfect cycle yarn in degrade colours. Furthermore, we can achieve different colour effects depending on whether we start with the yarn on the outside or the inside of the skein.

MEASUREMENTS: 12 5/8" wide x 57 1/8" long (32 cm x 145 cm) approximately.

MATERIALS

KYOMU: 1 skein col. 305

Knitting Needles: size 9 (U.S.)/(5.5 mm)

Stitches

Stockinette st, garter st

See basic stitches at www.katia.com/en/academy or on our Katia Yarns & Fabrics YouTube channel



GAUGE

Using the size 9 needles in *stockinette st.*
15 sts & 18 rows = 4x4"

INSTRUCTIONS

Cast on 50 sts and continue working with the following stitch distribution: 4 sts in *garter st.*, 42 sts in *stockinette st.* & 4 sts in *garter st.*
When the scarf measures 57 1/8" (145 cm) from the start, **bind (cast off)** all the sts.

NL | DAS KYOMU

KYOMU is een garen dat een kleurverloop maakt. Bovendien, kunnen we een verschillend kleureffect verkrijgen als we de streng beginnen met de draad aan de binnenkant of aan de buitenkant.

AFMETING: ongeveer 32 cm breedte x 145 cm lengte.

BENODIGD MATERIAAL

KYOMU kl. 305: 1 streng

Breinaalden: nr. 5 1/2

Gebruikte steken

R. tric.st., ribbelsteek

Zie basissteken op www.katia.com/nl/academy of op ons YouTube-kanaal Katia Yarns & Fabrics

STEEKVERHOUDING

In *r. tric.st.*, breinaalden nr. 5 1/2
10x10 cm = 15 st. en 18 naalden.

UITVOERING

50 St. **opz.** Brei 4 st. in *ribbelsteek*, 42 st. in *r. tric.st.*, 4 st. in *ribbelsteek*.
Bij 145 cm totale lengte, alle st. **afk.**

DE | SCHAL KYOMU

KYOMU ist ein Garn, das einen Degradeverlauf ergibt. Außerdem kann man unterschiedliche Farbeffekte erreichen, indem man den Strang von innen oder außen anfängt.

MASSE: ca. 32 cm breit x ca. 145 cm lang.

MATERIAL

KYOMU Fb. 305: 1 Strang

Stricknadel: Nr. 5,5

Muster

Glatt re., kraus re.

Siehe Basismuster auf www.katia.com/de/academy oder auf unserem YouTube-Kanal Katia Yarns & Fabrics

MASCHENPROBE

Glatt re., Ndl. Nr. 5,5
10x10 cm = 15 M. und 18 R.

ANLEITUNG

50 M. **anschlagen**. 4 M. *kraus re.*, 42 M. *glatt re.*, 4 M. *kraus re.* stricken.
In 145 cm Gesamthöhe alle M **abketten**.

IT | SCIARPA KYOMU

KYOMU è un filato che presenta una sfumatura di colori. Inoltre, è possibile ottenere diversi effetti di colore se si inizia la matassa dall'interno o dall'esterno.

MISURE: 32 cm di larghezza x 145 cm di lunghezza, ca.

MATERIALE

KYOMU col. 305: 1 matassa



Ferri: 5,5 mm

Punti

M. Rasata, M. legaccio

Vedi Punti di Base su www.katia.com/it/academy o sul nostro canale YouTube Katia Yarns & Fabrics

CAMPIONE

Con i ferri da 5,5 mm, a *M. Rasata*
10x10 cm = 15 m. x 18 f.

REALIZZAZIONE

Avviare 50 m. e lavorare a 4 m. a *m. legaccio*, 42 m. a *m. ras.*, 4 m. a *m. legaccio*.
A 145 cm di altezza, **chiudere** tutte le m.