

*Katia*

# FESTIVAL

@vicnaranjaviccrystal







## FR Top Festival de @vicnaranjaviccrystal

### Description

Dans peu de temps, les festivals de musique vont commencer un peu partout et qui a-t-il de mieux pour se préparer que de le faire avec le Top Festival croché dans un fil en viscose effet peluche super frais et léger. Sa coupe cropped et ses manches amples en font un petit pull super confortable et facile à porter.

Si vous êtes nouvelle dans le monde du crochet, pas de panique ! Ce modèle a été spécialement conçu pour les débutantes.

La séquence de points de crochet et de couleurs est très facile à suivre et est détaillée étape par étape dans les explications du modèle, le tout, accompagné d'un graphique. Lancez-vous et créez votre propre mélange de couleurs pour lui donner votre touche personnelle ou utilisez les mêmes couleurs que celles du modèle original.

### Niveau

Facile

### Tailles ou Mesures

Femme a) S b) M c) L

Largeur top : a) 45, b) 53, c) 57 cm

Longueur top : a) 31, b) 37, c) 41 cm

Longueur de manche : a) 49, b) 51, c) 52 cm

Largeur de manche : a) 15, b) 17, c) 19 cm

Diamètre de manche : a) 30, b) 34, c) 38 cm

Largeur de poignet : a) 15, b) 17, c) 19 cm

Largeur d'encolure : a) 28, b) 30, c) 33 cm

### Fournitures

Katia Bel-Air

- col. 50 (blanc) : a) 2 ; b) 3 ; c) 3 pelotes.
- col. 51 (beige) : a) 2 ; b) 3 ; c) 3 pelotes.
- col. 58 (vert pistache) : a) 2 ; b) 3 ; c) 3 pelotes.
- col. 61 (rose fuschia) : a) 2 ; b) 3 ; c) 3 pelotes.

Crochet de 7 mm

Ciseaux

Aiguille à tapisserie



## Échantillon

Avec un crochet de 7 mm et le fil en double selon la séquence de points  
10 cm x 10 cm = 10 m x 8 rgs

## Réalisation

Le top se crochète en 4 parties :  
**Parties 1 et 2 :** devant et dos (2 pièces identiques)  
**Parties 3 et 4 :** manches (2 pièces identiques)

## Abréviations

**rep** - répéter  
**Rg(s)** - rang(s)  
**ch** - maille chaînette ou maille en l'air  
**ms** - maille serrée  
**demi-br** - demi-bride  
**br** - bride  
**mc** - maille coulée



## Remarques

- Toutes les pièces se crochètent avec le fil en double (crocheter le fil extérieur et du centre de la même pelote en même temps ou les fils de deux pelotes de la même couleur en même temps).
- Les ch initiales comptent comme une maille, sauf sur les rangs en ms.
- Crocheter à plat, en rangs aller-retour.
- Pour faire les changements de couleur, fermer la dernière maille du rang avec le fil de la couleur suivante.

## Séquence de points

Crocheter le nombre de mailles chaînettes indiquées pour chaque pièce du top en col. 61 (rose fuchsia).

**Rg1 :** 3 ch initiales et 1 br dans la 5<sup>e</sup> ch à partir du crochet.  
1 br dans chaque m jusqu'à la fin du rg.

Changer de couleur et prendre le fil col. 50 (blanc)

**Rg2 :** 1 ch initiale, 1 ms dans chaque m jusqu'à la fin du rg.

Changer de couleur et prendre le fil col. 51 (beige)

**Rg3 :** 4 ch initiales et 1 br dans la 2<sup>e</sup> m, en sautant une maille.  
\*1 ch, sauter 1 m, crocheter 1 br\*  
Rep jusqu'à la fin du rg.

**Rg4 :** 1 ch initiale, 1 ms dans chaque m jusqu'à la fin du rg.

Changer de couleur et prendre le fil col. 58 (vert pistache)

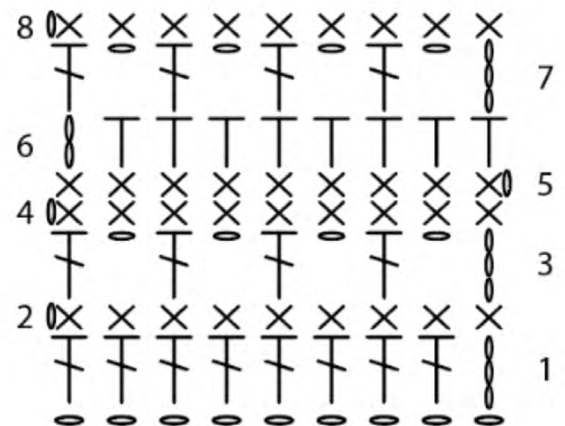
**Rg5 :** 1 ch initiale, 1 ms dans chaque m jusqu'à la fin du rg.

Changer de couleur et prendre le fil col. 61 (rose fuchsia)

**Rg6 :** 2 ch initiales, 1 demi-br dans chaque m jusqu'à la fin du rg.

Changer de couleur et prendre le fil col. 58 (vert pistache)

**Rg7 :** 4 ch initiales et 1 br dans la 2<sup>e</sup> m, en sautant une maille.  
\*1 ch, sauter 1 m, crocheter 1 br\*  
Rep jusqu'à la fin du rg.



○ Maille chaînette  
× Maille serrée  
T Demi-bride  
⊥ Bride

Changer de couleur et prendre le fil col. 50 (blanc)

**Rg8** : 1 ch initiale, 1 ms dans chaque m jusqu'à la fin du rg.  
Rep du **Rg1** au **Rg8** le nombre de fois indiqué pour la taille choisie.

### Dos et devant (x2)

Crocheter **a)** 49, **b)** 53, **c)** 57 ch initiales.

Crocheter du **Rg1** au **a) Rg25, b) Rg30, c) Rg33** en suivant la grille de mailles et de rangs à répéter.

C'est un vêtement cropped, il est donc court. On peut l'allonger en ajoutant plus de rangs en suivant la même grille de mailles. Il est important, dans ce cas, de tenir compte du fait que l'on aura donc besoin de plus de fil que la quantité indiquée au début du modèle.

### Manches (x2)

Crocheter **a)** 33, **b)** 37, **c)** 41 ch initiales.

Crocheter du **Rg1** au **a) Rg40, b) Rg41, c) Rg42** en suivant la grille de mailles et de rangs à répéter.

### Montage

1. Assembler le devant et le dos par les épaules.  
Crocheter **a)** 10 **b)** 11 **c)** 12 mc en commençant par le côté des manches pour chaque épaule.  
Avec le fil de la même couleur avec laquelle on a terminé le do et le devant, faire une ch sur l'un des côtés de l'encolure et crocheter 1 ms dans chaque m de l'encolure.  
Terminer par 1 ch, couper et rentrer le fil.
2. Assembler une moitié de la manche au devant et l'autre moitié au dos en mc.
3. Assembler les côtés du corps et le dessous des manches en mc.

### Finitions

Rentrer tous les fils et bloquer le top.



Katia

# FESTIVAL

@vicnaranjaviccrystal

