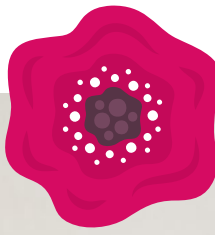




FLOWERLAND

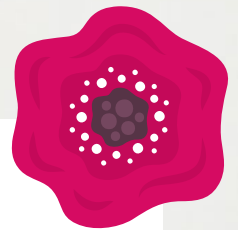
@attysloveforcrochet

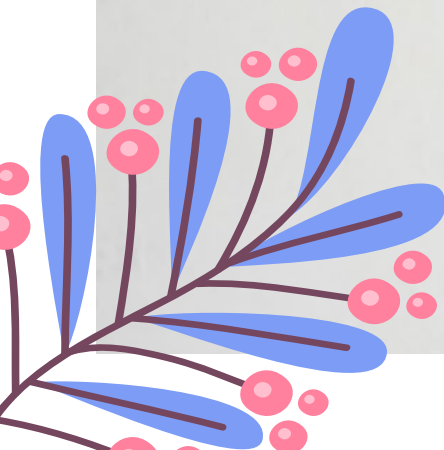
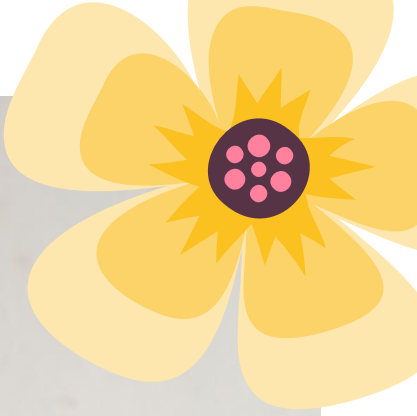




FLOWERLAND

@attysloveforcrochet







FR CHÂLE FLOWERLAND

Conception @attysloveforcrochet

FOURNITURES

Qualité CAPRI col. ivoire n° 82145 : 4 pelotes
 Col. bleu-gris n° 82178, col. vert foncé n° 82179, col. jaune n° 82180, col. orange clair n° 82181, col. framboise n° 82182, col. orange foncé n° 82183 : 1 pelote de chaque coloris

Crochet : n° 3,5 mm

Points employés

M. chaînette, m. coulée, bride, double-bride, triple-bride, frange, anneau magique

Fleur (voir graphiques A et C)

Montage (Voir graphique B)

Châle entier (Voir graphique D)

Voir points de base sur : www.katia.com/FR/academy

ÉCHANTILLON

Avec le crochet n° 3,5, 1 fleur mesure 15 x 15 cm environ

RÉALISATION

Remarque : toutes les fleurs sont identiques, seule la combinaison de coloris change, **sauf** le col. ivoire qui est utilisé **uniquement** au dernier rg.

1^{ère} fleur : confectionner la fleur selon le graphique A, comme suit :

Dans le coloris choisi (en framboise selon le graphique A), former 1 *anneau magique* et croch. les **1^{er}** et **2^e** rgs dans le même coloris. **Couper** le fil, le passer dans la dernière m. et serrer pour **terminer**.



3^e rg : **changer** de coloris (prendre le vert foncé selon le graphique A) et commencer au rg indiqué, en pliant les 19 *m. chaîne* du 2^e rg en framboise vers l'avant (**remarque :** ce rg est à croch. derrière le 2^e rg). **Couper** le fil et **terminer**.

4^e rg : **changer** de coloris (prendre le jaune selon le graphique A) et commencer au rg indiqué, en pliant les 19 *m. chaîne* du 2^e rg en framboise vers l'arrière (**remarque :** ce rg est à croch. au milieu des 4 *brides* du 3^e rg et devant le 2^e rg). **Couper** le fil et **terminer**.

5^e rg : ce rg est **toujours** exécuté en ivoire, sur les 19 *m. chaîne* du 2^e rg et dans l'espace de la *chaîne* du 4^e rg. **Couper** le fil et **terminer**.

Confectionner 45 *fleurs* au total (voir sur le graphique D les combinaisons du châle en photo), **en changeant** de coloris aux mêmes rgs.

À partir de la 2^e fleur, **assembler** les *fleurs* (dernier rg) par une *chaîne d'union*

sur les espaces des 3 *m. chaîne* et des 5 *m. chaîne* du dernier rg. comme suit : au milieu des *m. chaîne d'union*, sortir le crochet et le piquer dans l'une des *m. chaîne* de la fleur terminée, passer la *m. chaîne* précédente dans la *m. chaîne* de la fleur terminée et continuer le rg jusqu'à l'autre *m. chaîne d'union*, selon le graphique B.

Assembler toutes les *fleurs* selon le graphique D.

Demi-fleur : confectionner la *demi-fleur* selon le graphique C de même. **Changer** de coloris aux mêmes rgs que pour la fleur entière.

Confectionner 10 *demi-fleurs* au total.

Assembler les *demi-fleurs* comme les *fleurs* entières, selon le graphique D.

MONTAGE

Franges : en ivoire, couper 220 fils de 30 cm de long, et former 22 franges de 10 fils à nouer autour du châle, selon le graphique D.

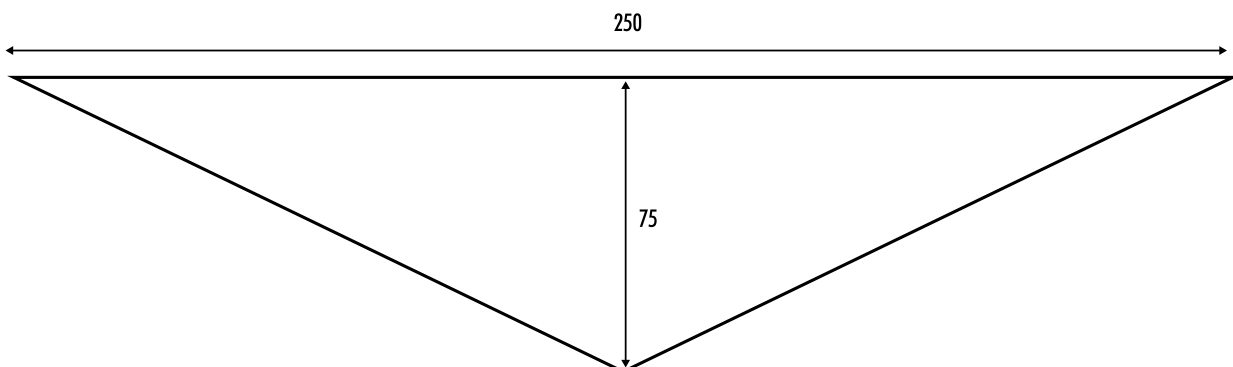
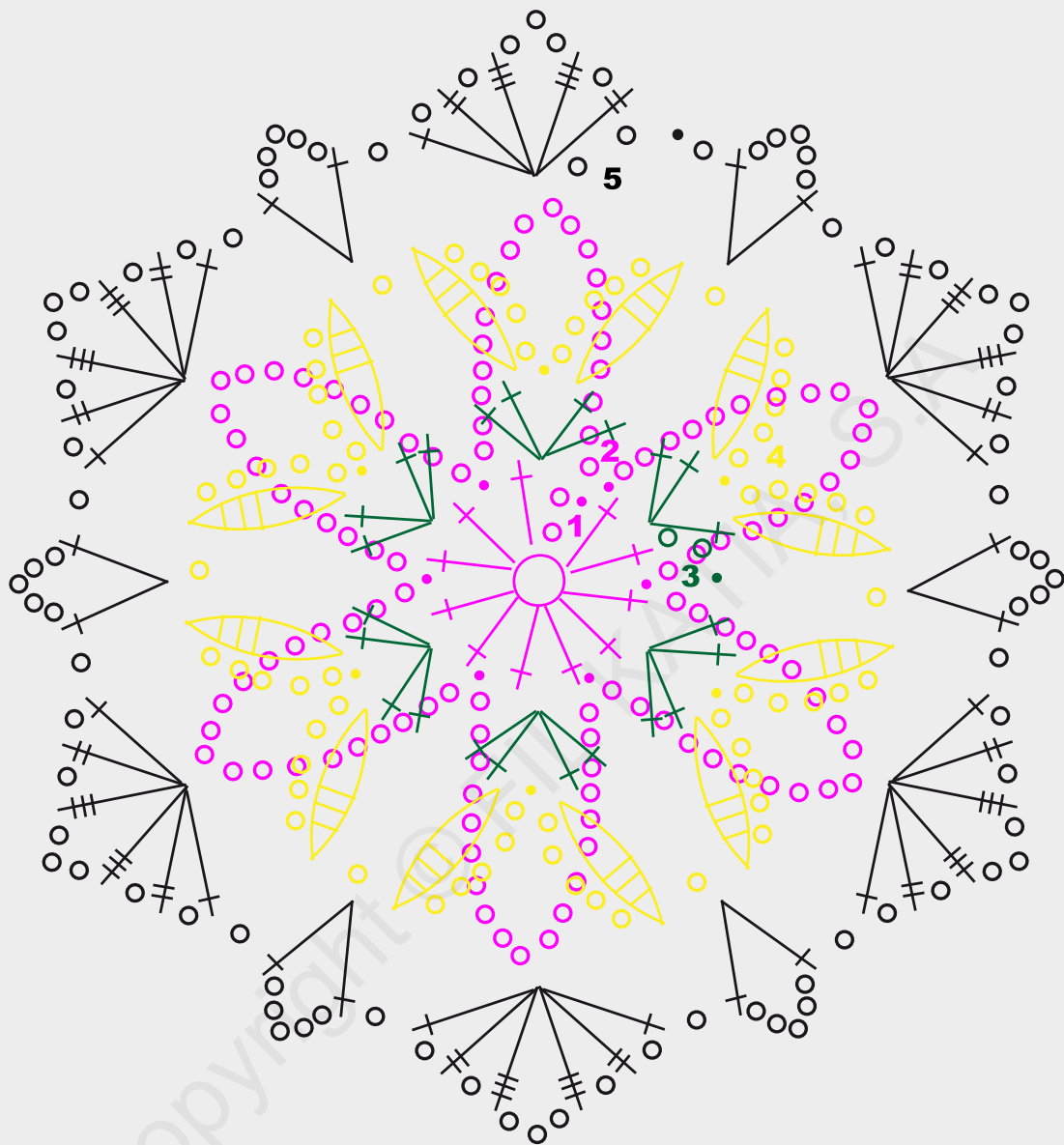


GRÁFICO A / GRAPHIQUE A / GRAPH A / GRAFIEK A / HÄKELSCHRIFT A / GRAFICO A



- 1 p. enano / 1 m. coulée / 1 slip st / 1 halve vaste / 1 Kettm. / 1 m. bassissima
- 1 p. de cadeneta / 1 m. chaînette / Chain 1 st / 1 losse / 1 Luftm. / 1 catenella
- † 1 p. alto / 1 bride / 1 Double crochet / 1 stokje / 1 Stäbchen / 1 m. alta
- ‡ 1 p. alto doble / 1 double bride / 1 triple crochet / 1 dubbel stokje / 1 Doppelstäbchen (DStb.) / 1 m. alta doppia
- ≡ 1 p. alto triple / 1 quintuple bride / 1 double triple crochet / 1 driedubbel stokje / 1 Dreifachstb. / 1 tripla m. alta
- ⌋ 2 p. altos triples cerrados juntos / 2 triples-brides terminées ensemble / 2 double triple crochet closed together / 2 driedubbele stokjes samen afhaken / 2 Dreifachstäbchen zusammen abmaschen / 2 m. alte triple chiuse assieme

GRÁFICO B / GRAPHIQUE B / GRAPH B / GRAFIEK B / HÄKELSCHRIFT B / GRAFICO B

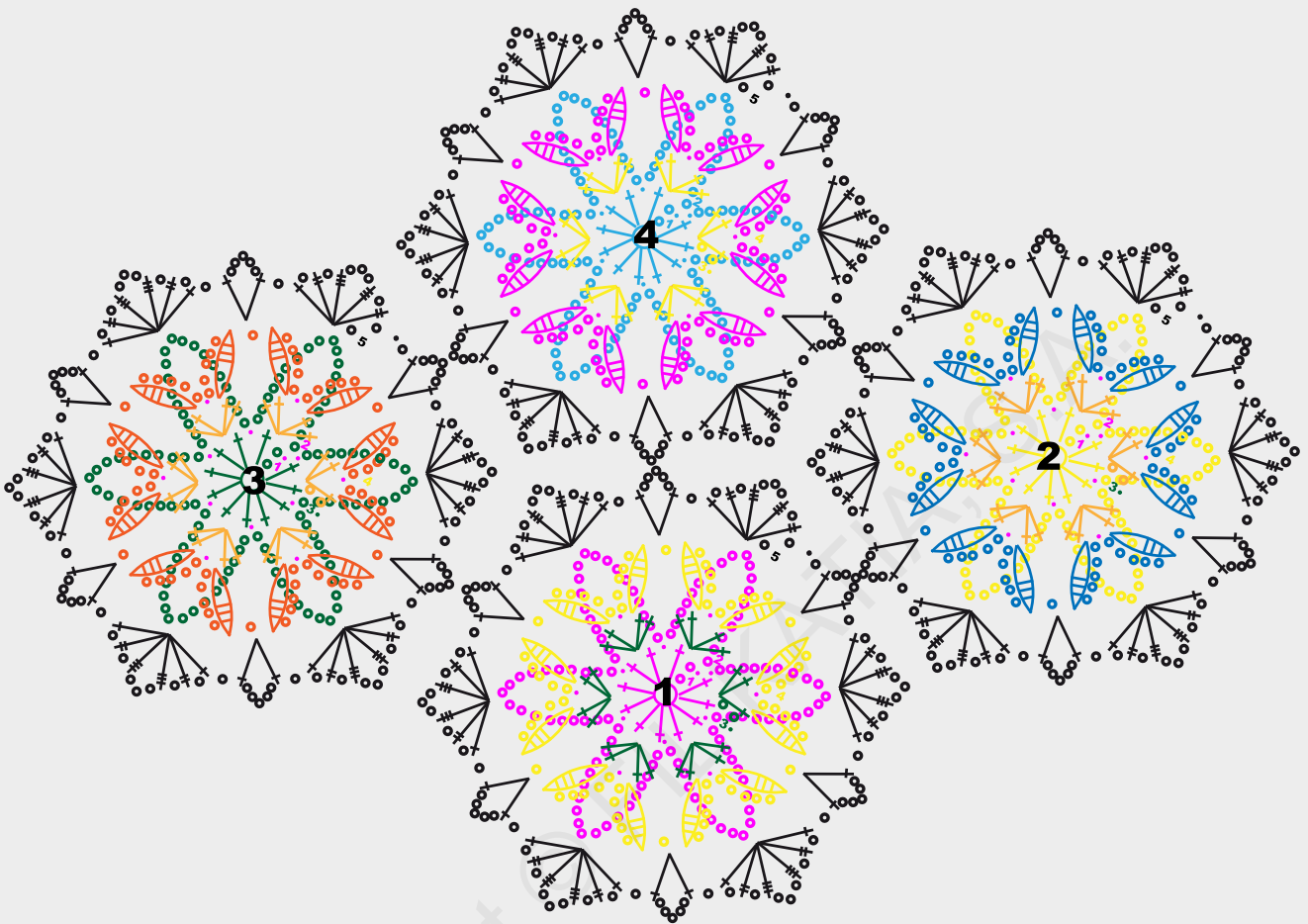


GRÁFICO C / GRAPHIQUE C / GRAPH C / GRAFIEK C / HÄKELSCHRIFT C / GRAFICO C

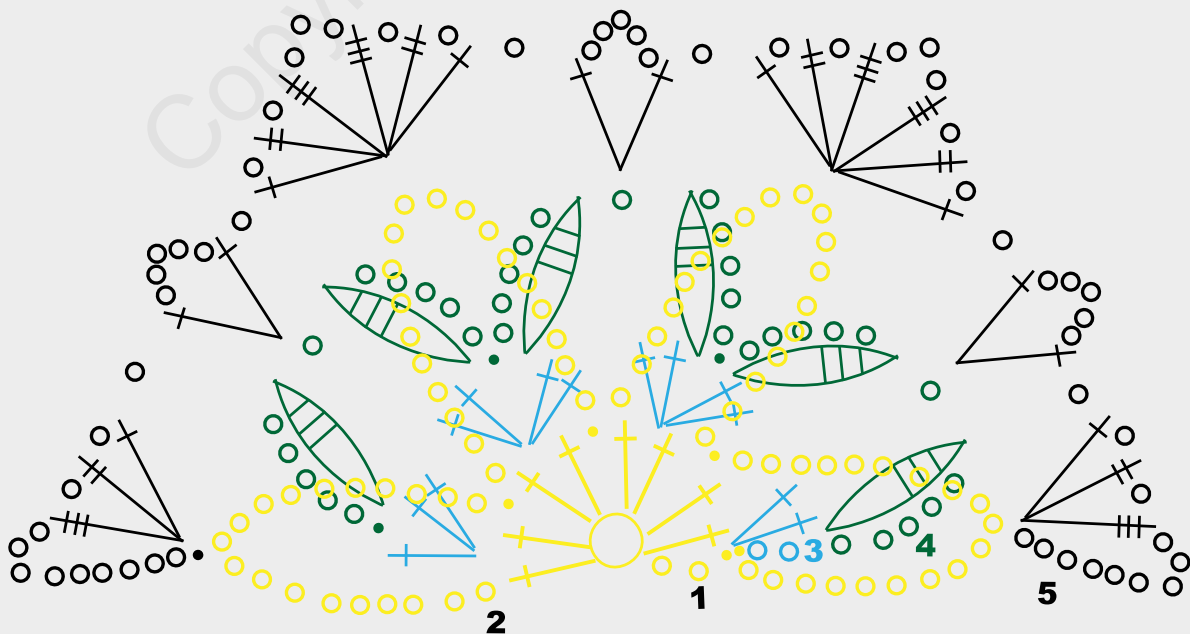


GRÁFICO D / GRAPHIQUE D / GRAPH D / GRAFIEK D / HÄKELSCHRIFT D / GRAFICO D

