





**FR COUVERTURE EN GRANNY SQUARES 3D**

08	03	02	09	04	05
07	12	11	10	01	20
06	01	14	15	02	17
05	24	13	16	03	08
10	09	04	21	12	07
11	18	23	06	19	22

75 cm

75 cm

GRANNY 3D		
01	Ours	x2
02	Pomme	
03	Nuage	
04	Coccinelle	
05	Soleil	
06	Fraise	
07	Cactus	x1
08	Ananas	
09	Souris	
10	Escargot	
11	Orange	
12	Petit cochon	
13	Arc-en-ciel	
14	Tournesol	
15	Marguerite	
16	Lapin	
17	Mouton	
18	Champignon	
19	Papillon	
20	Coquelicot	
21	Étoile	
22	Chat	
23	Abeille	
24	Fleur Orange	

### Fournitures

1 Kit Katia CAL Mini Explorer avec 34 pelotes Katia United Cotton en 12 couleurs différentes :

	S1	S2	S3
x1	#2 noir	#2 noir	#2 noir
x9	#3 écru	#1 blanc	#1 blanc
x2	#4 rouge	#4 rouge	#4 rouge
x2	#9 moutarde	#9 moutarde	#9 moutarde
x1	#11 brun pâle	#11 brun pâle	#11 brun pâle
x3	#14 gris clair	#14 gris clair	#14 gris clair
x1	#20 kaki	#20 kaki	#20 kaki
x3	#21 vert blanc	#21 vert blanc	#21 vert blanc
x3	#22 turquoise foncé	#22 turquoise foncé	#22 turquoise foncé
x4	#28 make-up	#28 make-up	#13 gris pierre
x1	#29 orange	#29 orange	#29 orange
x4	#30 brun cuivré	#30 brun cuivré	#30 brun cuivré

Crochet 4 mm

Ciseaux

Aiguille à tapisserie

**Remarque :** Les couleurs de *Katia United Cotton* indiquées tout au long des explications correspondent au Kit CAL Mini Explorer **S1**.



ACHETER LE KIT

### Points employés

Maille chaînette, maille coulée, maille serrée, demi-bride (Demi-br), bride (Br), double bride, anneau magique.

Voir les points de base sur [www.katia.com/FR/academy](http://www.katia.com/FR/academy)

**Diminution :** piquer le crochet dans la première maille et passer le fil, piquer le crochet dans la deuxième maille et passer le fil, faire un jeté et passer le fil dans les 3 boucles sur le crochet en faisant ainsi de 2 *mailles serrées* une seule maille.

**Point Puff de 3 Demi-br :** \*Faire un jeté, piquer le crochet dans la maille et passer le fil\* répéter 2 fois de plus dans la même maille, faire un jeté et passer le fil dans toutes les boucles restantes sur le crochet.

**Point Noisette de 3 Br :** \*Faire un jeté, piquer le crochet dans la maille et passer le fil, faire un jeté et passer le fil dans les deux premières boucles sur le crochet (comme pour crocheter la première partie d'une *bride*)\* répéter 2 fois de plus dans la même maille, faire un jeté et passer le fil dans toutes les boucles sur le crochet.

**Dans le brin arrière :** Crocheter les mailles en piquant le crochet uniquement dans le brin arrière de la maille.

**Dans le brin avant :** Crocheter les mailles en piquant le crochet uniquement dans le brin avant de la maille

### Échantillon

Chaque *granny square 3D* mesure 12 cm x 12 cm et se crochète avec un crochet de 4 mm .

## Réalisation

Le modèle se compose de **24 motifs différents**. On crochète deux fois les 12 premiers carrés afin d'obtenir 36 granny squares 3D en tout, la quantité finale de granny qui composent la couverture.

Chaque granny est expliqué sous forme de **graphique avec une légende des symboles utilisés** et est accompagné d'une **vidéo\*** de support détaillée.

\*Cliquez sur le **bouton VOIR VIDÉO** en dessous de chaque liste de *Symboles utilisés*.



## Remarques

Les **lettres en majuscule** correspondent à chaque graphique formant un granny 3D :

- **A** = Base du granny
- **B / C / D** = Détails à ajouter à la base du granny

## Graphiques

Les graphiques des granny squares se lisent **du centre vers l'extérieur**, dans le sens inverse des aiguilles d'une montre (= **de droite à gauche**).

Les petits numéros dans le propre graphique indiquent le **nombre du rg** à crocheter.

**Commencer les rangs** avec :

- **3 mailles chaînette** initiales pour les rangs crochetés en *bride*.
- **2 mailles chaînette** initiales pour les rangs crochetés en *demi-bride*.
- **1 maille chaînette** initiale pour les rangs crochetés en *maille serrée*.

Toutes les **mailles chaînette initiales comptent comme une première maille**, sauf lorsque l'on crochète une *maille serrée* dans la même maille que la *maille chaînette* initiale.

À côté de chaque graphique, vous trouverez les indications suivantes :

- le **n° de fois** à crocheter entre parenthèses. Par exemple : A (x1) | B (x1) | C (x2)
- la **couleur utilisée** pour chaque rang du graphique ou pour le graphique complet.

Exemples : A (x1) · 1-3 #11  
                  · 4-6 #14      B (x1) #28

## Conseils

1. Crocheter la **première maille du rang** en piquant le crochet dans la *maille coulée* terminant le rang précédent et dans la première maille du rang précédent pour que les mailles initiales se retrouvent sur la même ligne.
2. Faire le **changement de couleur** dans la maille coulée de fin de rang.
3. Après le changement de couleur, couper le fil qu'on ne va plus utiliser et faire un **petit nœud sur l'envers de l'ouvrage** pour éviter qu'il ne se défasse.
4. **Rentrer les fils** à la fin de chaque *granny square*, avant de coudre ou de broder les petits détails comme indiqué dans la vidéo suivante.





**FR GRANNY SQUARE 3D [ 11 ]**

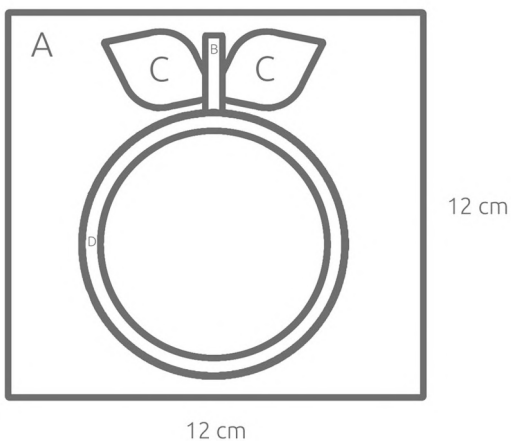
**Fournitures**

- Katia United Cotton  
 - col. #21 vert blanc (x1)  
 - col. #29 orange (x1)  
 - col. #11 brun pâle (x1)  
 - col. #3 écru (x1)  
 - col. #20 vert kaki (x1)

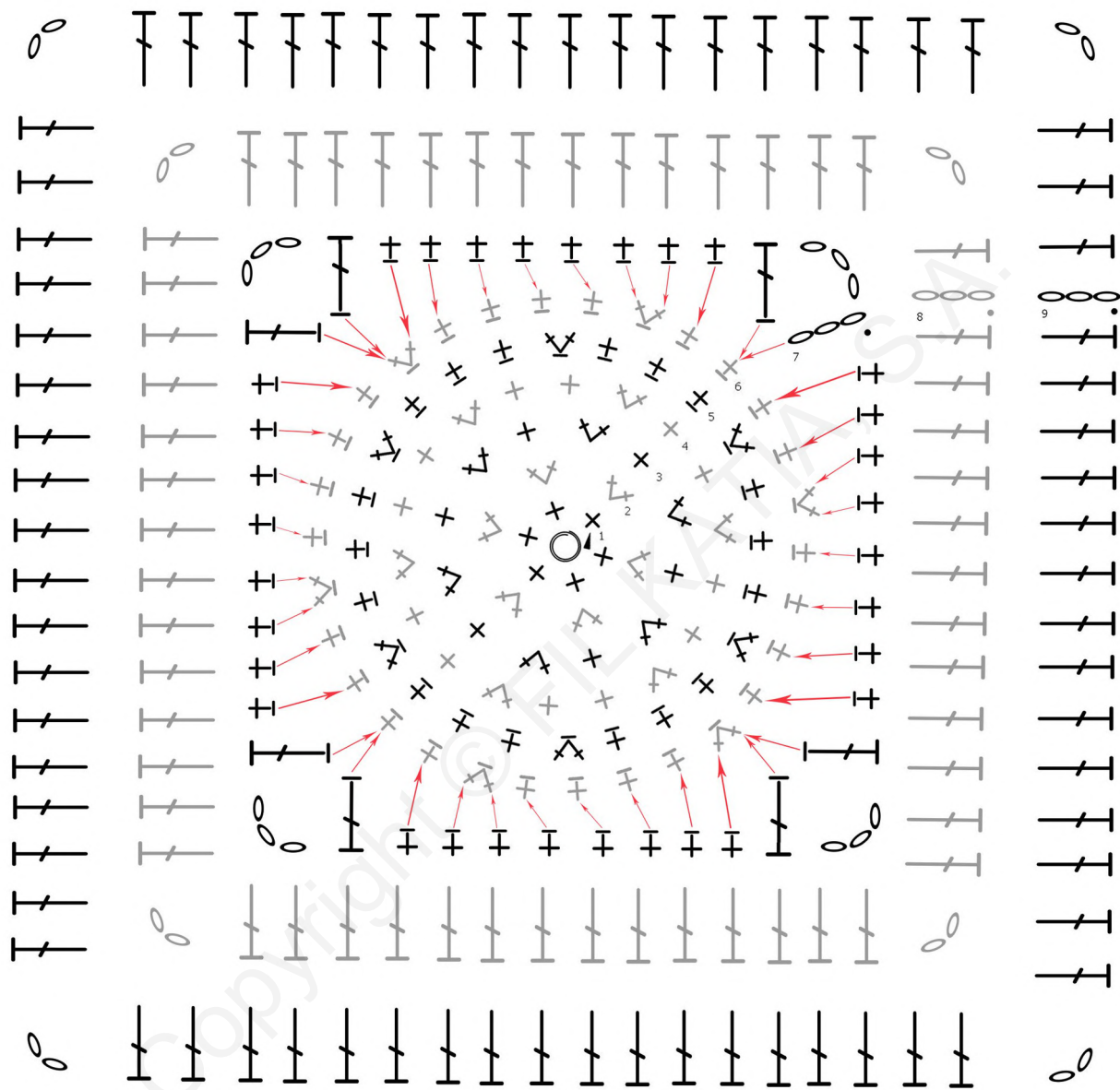
Crochet de 4 mm  
 Ciseaux  
 Aiguille à tapisserie

**Symboles et points**

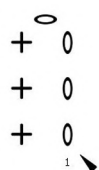
- ▶ Début
- Anneau Magique
- o Maille Chaînette
- Maille Coulée
- + Maille Serrée
- ± Maille Serrée dans le brin arrière
- ✕ 2 Mailles Serrées dans une même maille
- ✕ 2 Mailles Serrées dans une même maille dans le brin arrière
- ⊥ Demi-Bride (demi-br)
- ⊥ Bride (br)
- ⊥ Bride dans le brin arrière
- ∩ Crocheter dans le brin avant



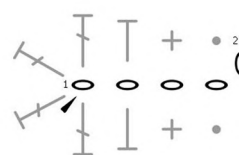
A (x1) · 1-4 #29 · 6 #29  
 · 5 #3 · 7-9 #21



B (x1) #11



C (x2) #20



D (x1) #29





x2

## FR GRANNY SQUARE 3D [ 12 ]

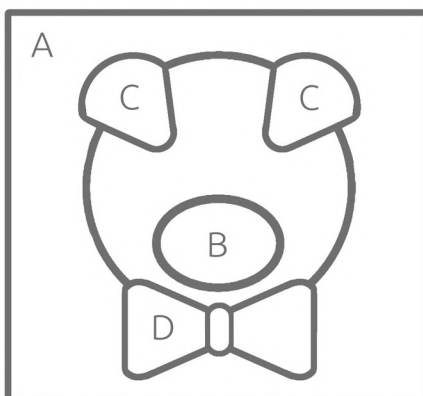
### Fournitures

- Katia United Cotton  
 - col. #28 rose poudré (x1)  
 - col. #22 turquoise foncé (x1)  
 - col. #30 brun cuivré(x1)  
 - col. #4 rouge  
 - col. #2 noir

Crochet de 4 mm  
 Ciseaux  
 Aiguille à tapisserie

### Symboles et points

- ▶ Début
- ◯ Anneau Magique
- Maille Chaînette
- Maille Coulée
- + Maille Serrée
- ± Maille Serrée dans le brin arrière
- ✖ 2 Mailles Serrées dans une même maille
- ✕ Diminution
- ┌ Demi-Bride (demi-br)
- └ Bride (br)
- ┘ Bride dans le brin arrière
- ∨ 2 Brides dans une même maille
- ∩ 3 Brides dans une même maille



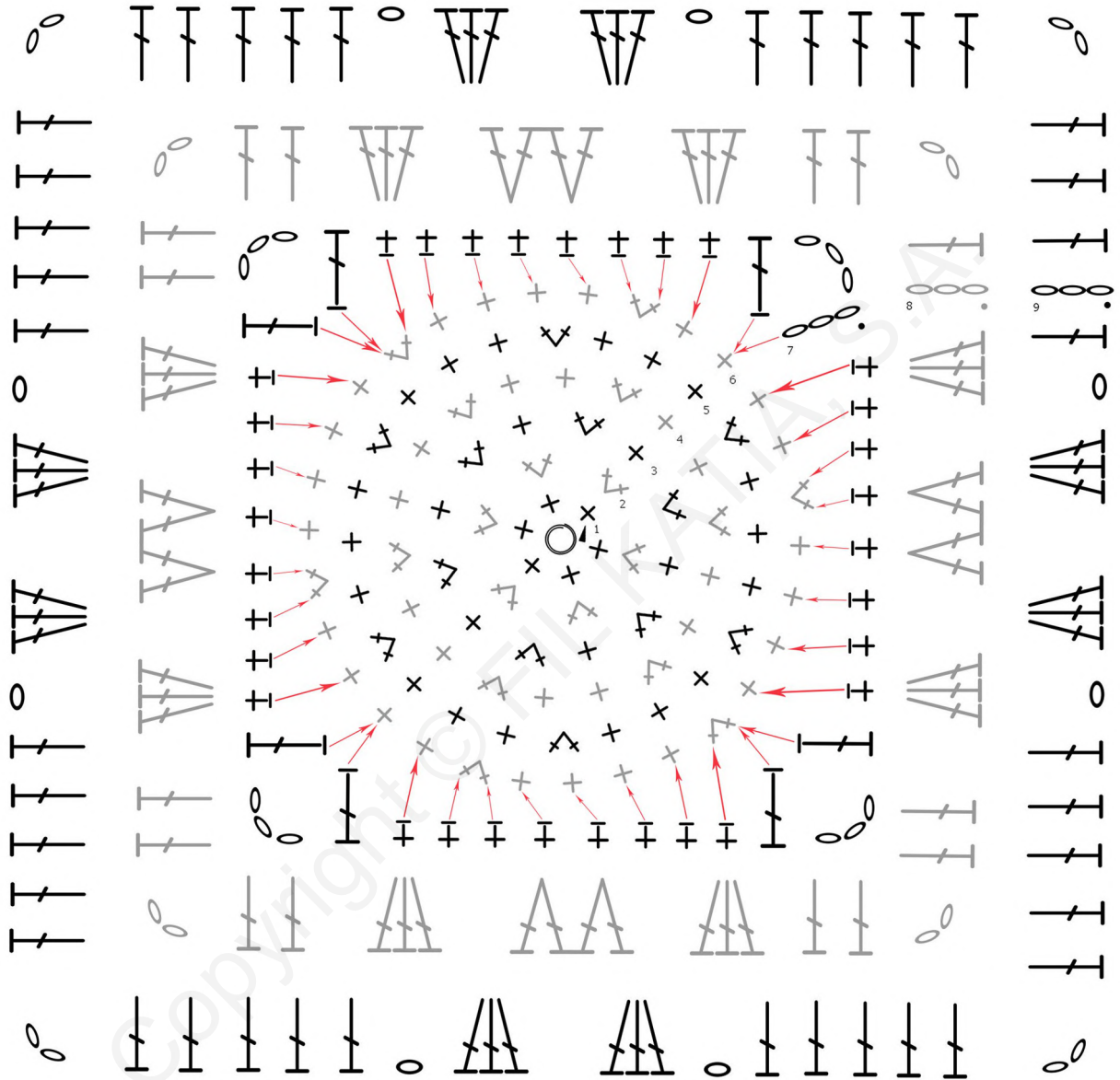
12 cm

12 cm

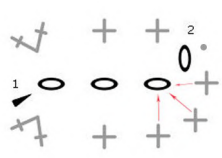




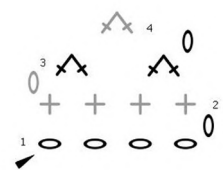
A (x1) · 1-6 #28  
 · 7-9 #22



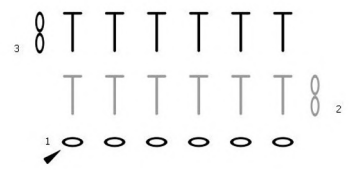
B (x1) #28



C (x2) #28



D (x1) #30





x1

### FR GRANNY SQUARE 3D [ 13 ]

#### Fournitures

Katia United Cotton

- col. #28 rose poudré (x1)
- col. #4 rouge (x1)
- col. #29 orange (x1)
- col. #9 jaune moutarde (x1)
- col. #21 vert blanc (x1)
- col. #22 turquoise foncé (x1)

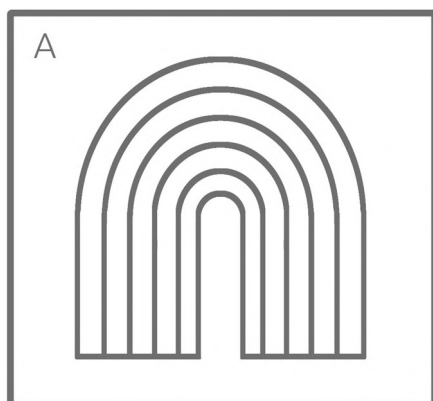
Crochet de 4 mm

Ciseaux

Aiguille à tapisserie

#### Symboles et points

- ▶ Début
- Anneau Magique
- 0 Maille Chaînette
- Maille Coulée
- + Maille Serrée
- ± Maille Serrée dans le brin arrière
- ✕ 2 Mailles Serrées dans une même maille
- ┌ Demi-Bride (demi-br)
- └ Demi-Bride dans le brin arrière
- ┘ Bride (br)
- ┙ Bride dans le brin arrière

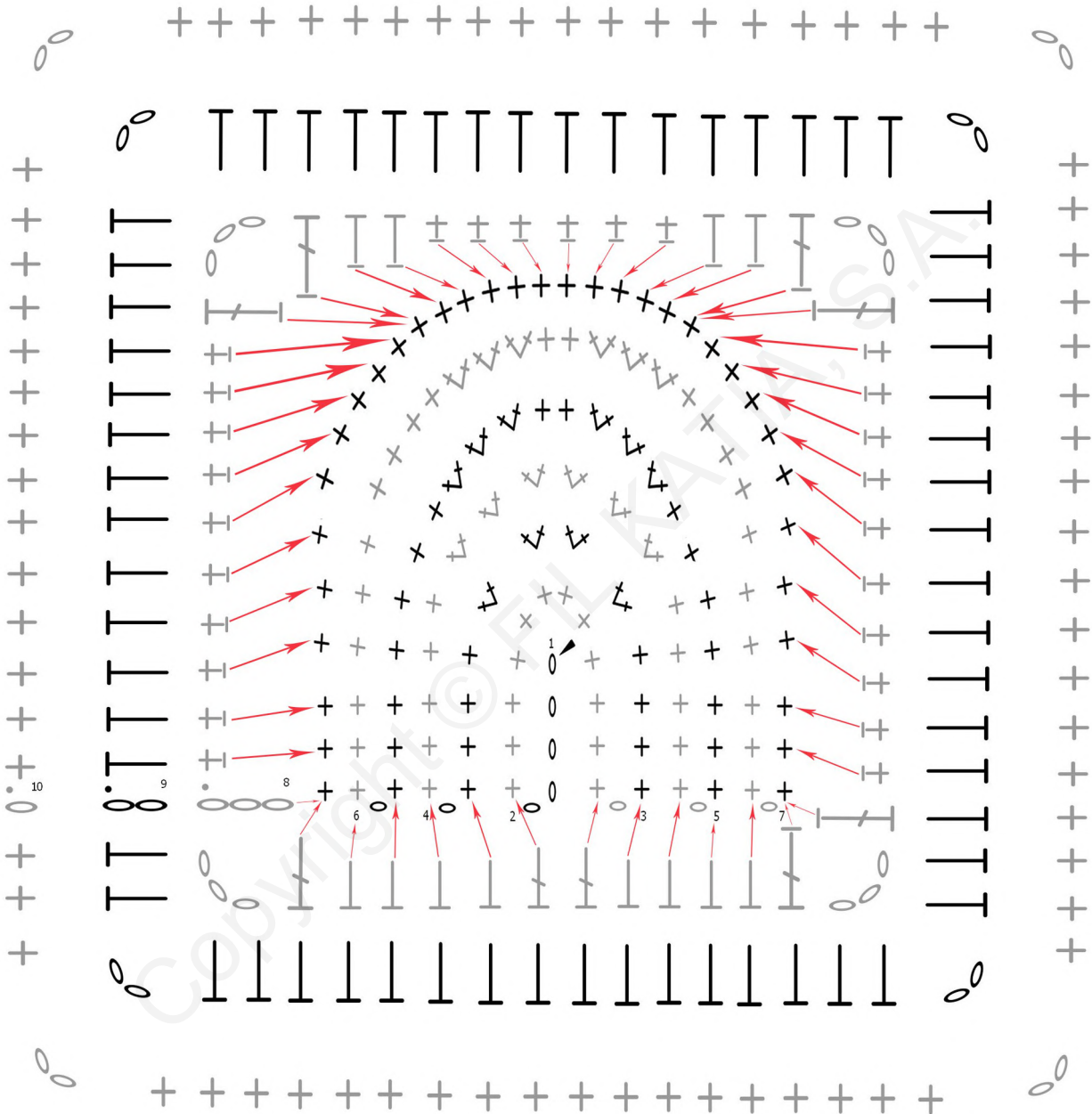


12 cm

12 cm



A (x1) · 1-2 #28 · 4 #21 · 6 #29 · 8-10 #28  
 · 3 #22 · 5 #9 · 7 #4





x1

## FR GRANNY SQUARE 3D [ 14 ]

### Fournitures

Katia United Cotton

- col. #3   écru (x1)
- col. #9   jaune moutarde (x1)
- col. #30   brun cuivré (x1)
- col. #11   brun pâle (x1)

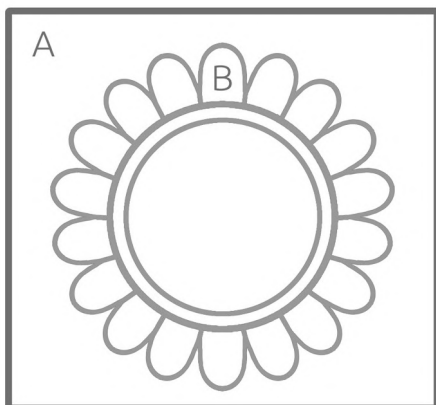
Crochet de 4 mm

Ciseaux

Aiguille à tapisserie

### Symboles et points

- ▶ Début
- ◯ Anneau Magique
- Maille Chaînette
- Maille Coulée
- ⋈ Maille Coulée dans le brin arrière
- + Maille Serrée
- ± Maille Serrée dans le brin arrière
- ⊥ Demi-Bride (demi-br)
- ⊥ Bride (br)
- ⊥ Bride dans le brin arrière
- ∇ 2 Brides dans une même maille
- ∇ 3 Brides dans une même maille
- ∩ Crocheter dans le brin avant



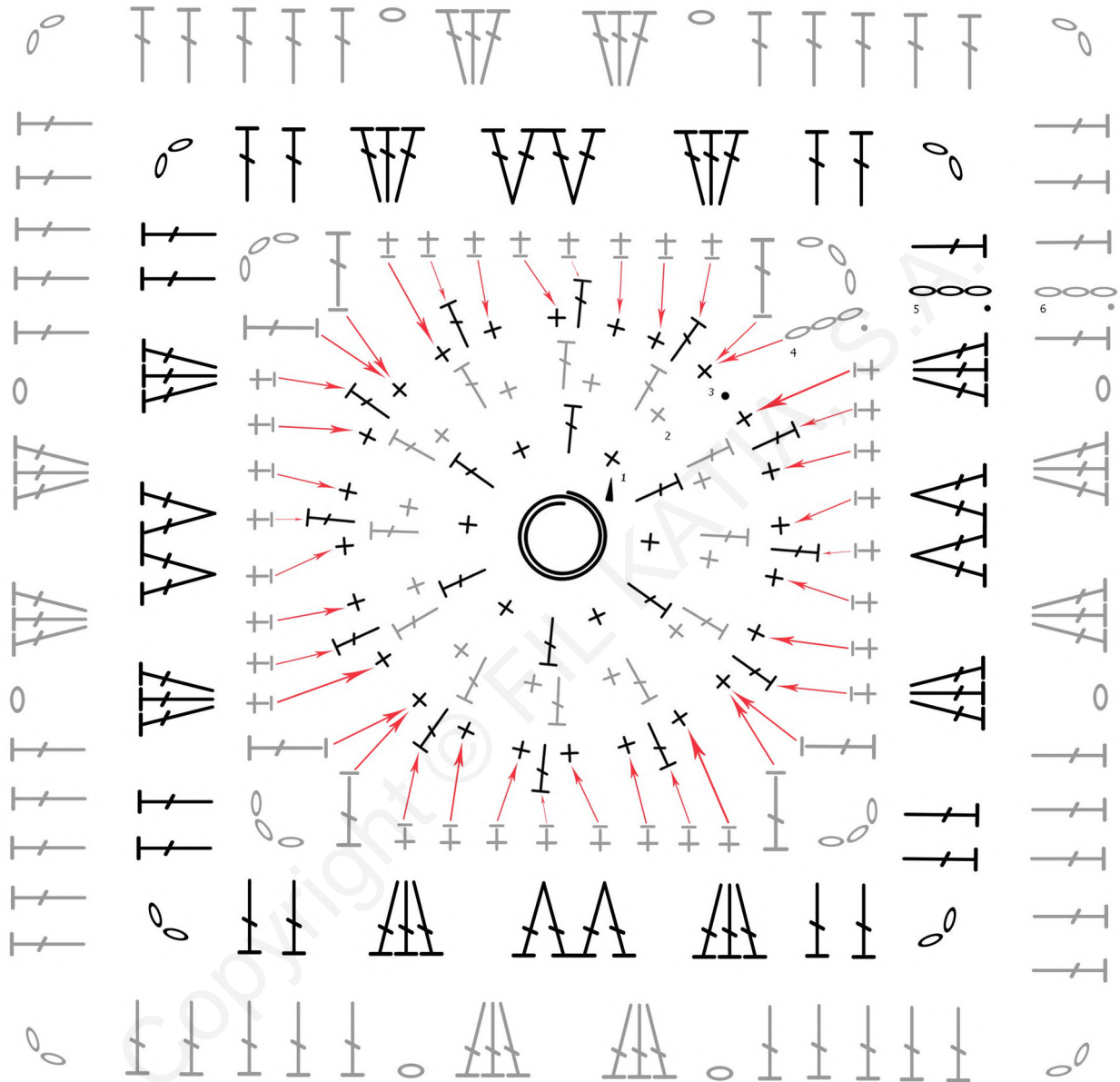
12 cm

12 cm



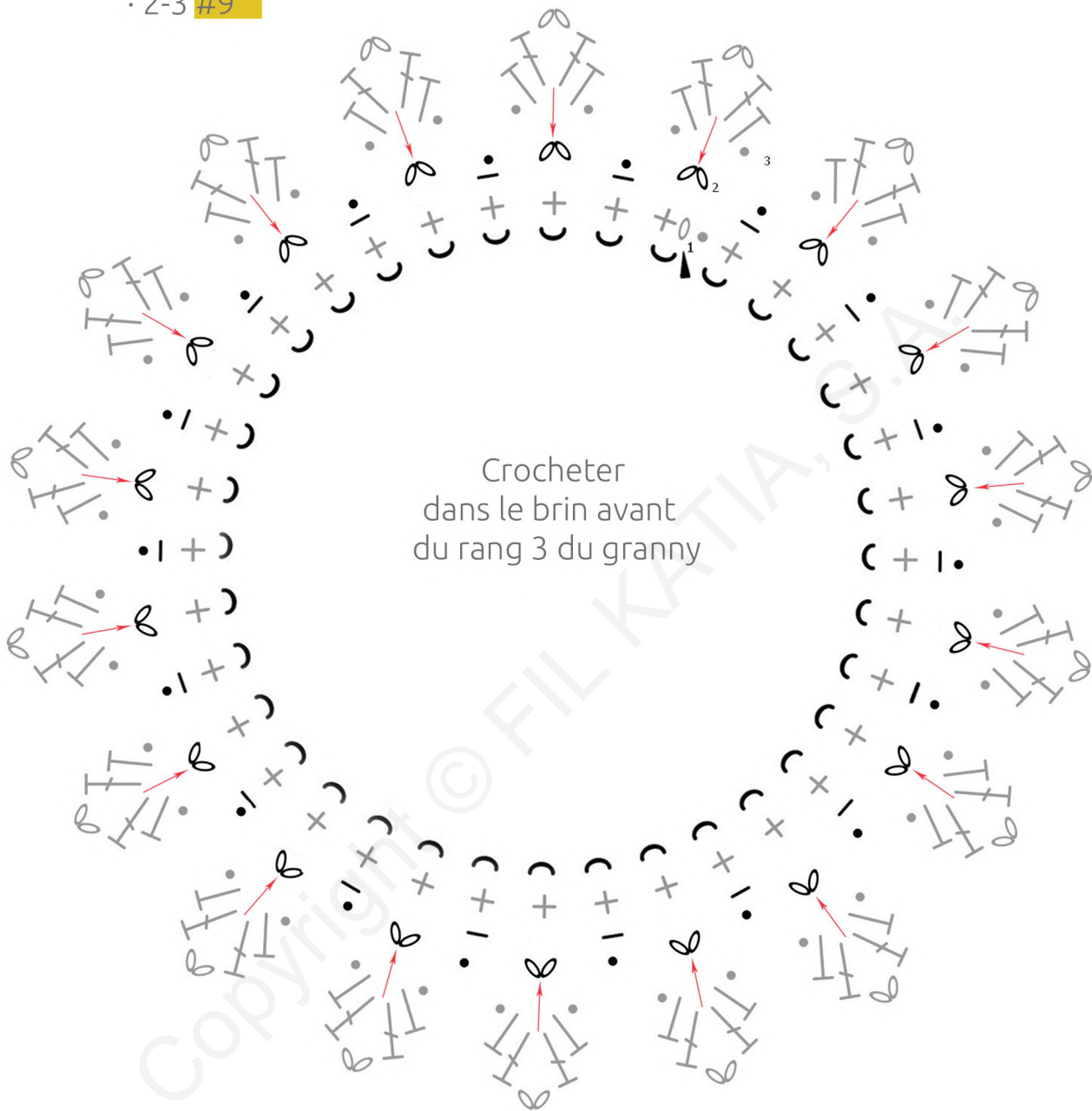
A (x1) · 1-3 #30

· 4-6 #3



B (x1) · 1 #11

· 2-3 #9





x1

**FR GRANNY SQUARE 3D [ 15 ]**

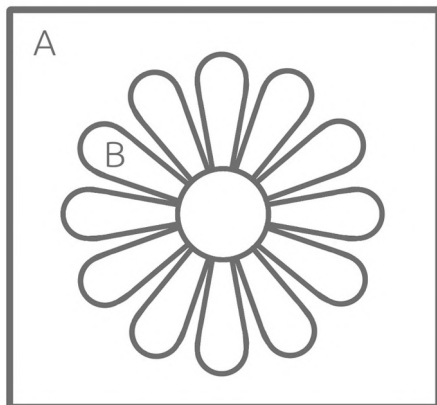
**Fournitures**

- Katia United Cotton
- col. #22 turquoise foncé (x1)
- col. #9 jaune moutarde (x1)
- col. #3 écru (x1)

Crochet de 4 mm  
Ciseaux  
Aiguille à tapisserie

**Symboles et points**

- ▶ Début
- Anneau Magique
- o Maille Chaînette
- Maille Coulée
- + Maille Serrée
- ┆ Demi-Bride (demi-br)
- ┆ Bride (br)
- ┆ Bride dans le brin arrière
- ∇ 2 Brides dans une même maille dans le brin arrière
- ∩ Crocheter dans le brin avant

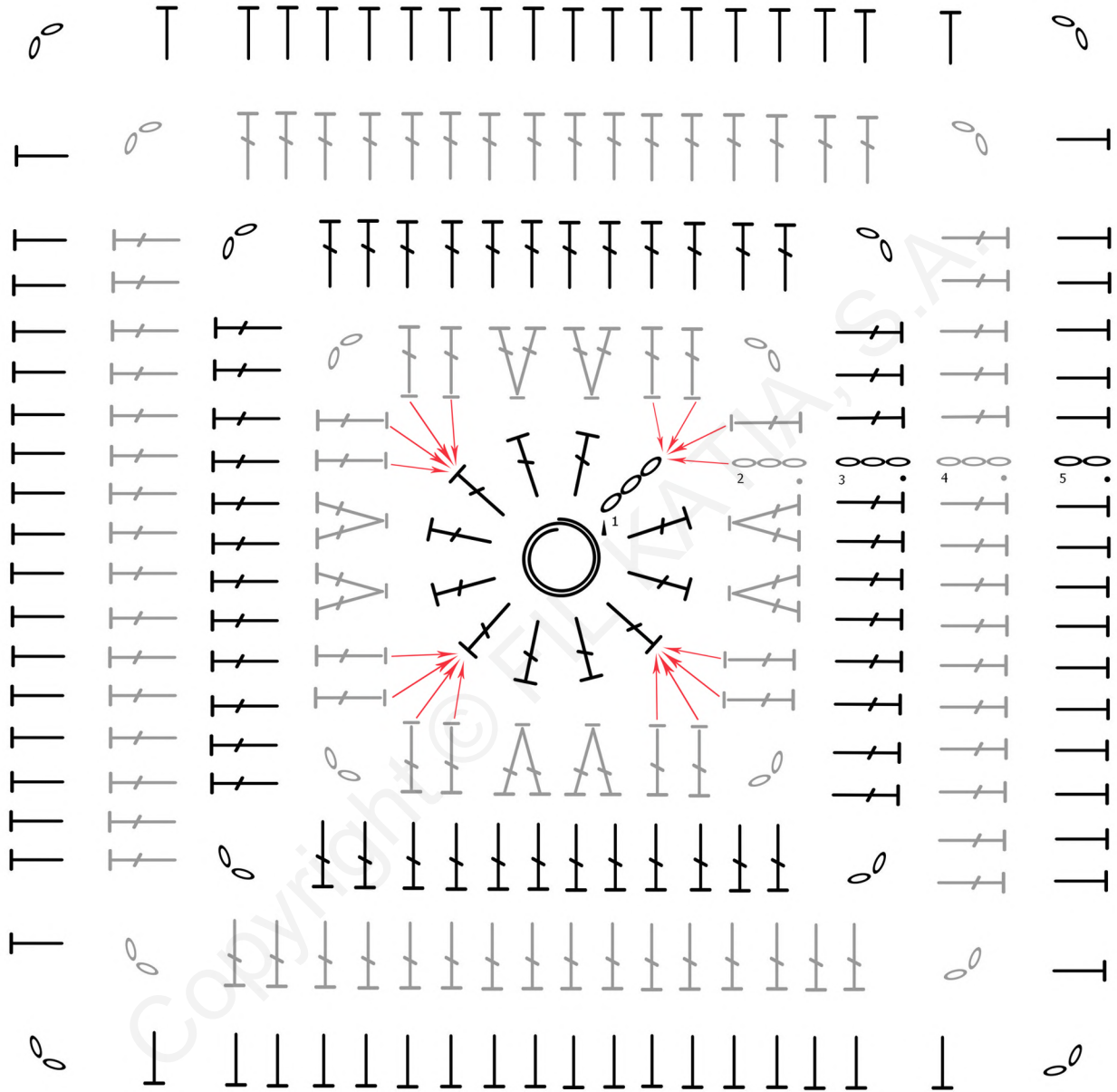


12 cm

12 cm



A (x1) · 1 #9  
· 2-5 #22





B (x1) #3

