

EQUINOZIO

KAL 2022



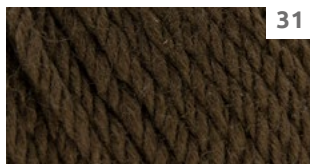
SUPER MERINO



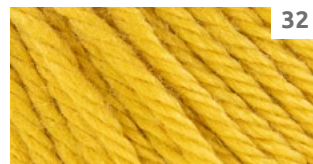
KNIT-ALONG KATIA



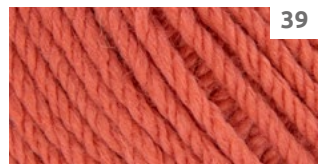
8



31



32



39



Katia KAL EQUINOZIO

Châle Equinozio créé par
@_knittingforbreakfast_

Modèle de tricot créé **exclusivement** pour le
groupe Facebook **Knit-Along Katia**

DIMENSIONS

environ 80 cm x 160 cm après blocage

FOURNITURE

1 kit Katia KAL Equinozio composé de 7 pelotes
Katia Super Merino : 4 pelotes beige (8) et 1 pelote
dans chacune des couleurs suivantes : marron foncé
(31), ocre (32) et corail (39).

Aiguilles circulaires : n° 6 et un câble de 120 cm

Aiguille à tapisserie

Ciseaux

Marqueurs de mailles

Aiguille auxiliaire

Épingle et tapis de blocage (facultatif)



ACHETER LE KIT

POINTS EMPLOYÉS

Pt. mousse, jersey end., pt. de jacquard, m. end. torse

1 augmentation intercalaire droite : avec l'aig. gauche, prendre le brin horizontal entre la dernière maille tricotée et la suivante d'avant en arrière et tricoter la m. créée en m. end. torse sur l'arrière.

1 augmentation intercalaire gauche : avec l'aig. gauche, prendre le brin horizontal entre la dernière maille tricotée et la suivante d'arrière en avant et tricoter la m. créée en m. end. sur l'avant.

Voir les explications des points de base sur www.katia.com/fr/academy

ÉCHANTILLON (10 cm x10 cm)

15 m. et 20 rgs en *jersey end.* avec les aig. circulaires n° 6

RÉALISATION

Ce châle se compose de 8 points différents. Le modèle se divise en 4 parties, chacune d'entre elles tricotées dans des points différents. Chaque graphique ne se répète donc qu'une seule fois. Dans la dernière partie, on vous explique également comment faire les pompons glands. Chaque partie se compose :

- de différents graphiques avec une légende des points employés.
- de vidéos expliquant les différentes techniques utilisées pour chaque graphique.

VIDÉOS



Découvrez **comment réaliser chaque technique** de tricot du KAL Equinozio sur [notre chaîne YouTube](#).

Toutes les vidéos sont **sous-titrées en français, anglais, espagnol, hollandais, allemand et italien**. Pour y avoir accès, activez l'option des **Sous-Titres** sur Youtube, cela vous permettra de suivre plus facilement toutes les étapes.



REMARQUES

Lire les graphiques de droite à gauche pour les rangs endroit de l'ouvrage et de gauche à droite pour les rangs envers.

Rentrer les fils à la fin.

PREMIÈRE PARTIE

En corail, **monter** 3 m., tric. en *pt. mousse* de la manière suivante :

Du Rg1 au Rg10 : *pt. mousse*

Remarque : glisser la première m. de chaque rg sans la tricoter.

Rg11 : tourner l'ouvrage en formant un angle de 90 degrés, **relever** 5 m. sur le bord de l'ouvrage avec l'autre aig. et tricoter ces 5 m. à l'endroit. Tourner une fois de plus l'ouvrage en formant un angle de 90 degrés et **relever** 3 m. de la même manière et les tricoter à l'end. = 11 m.

Continuer à tric. selon le **graphique A**.

On obtient : 31 m. **Couper** le fil corail.

Continuer à tric. selon le **graphique B**.

On obtient : 55 m. **Couper** le fil marron foncé.

Continuer à tric. selon le **graphique C**.

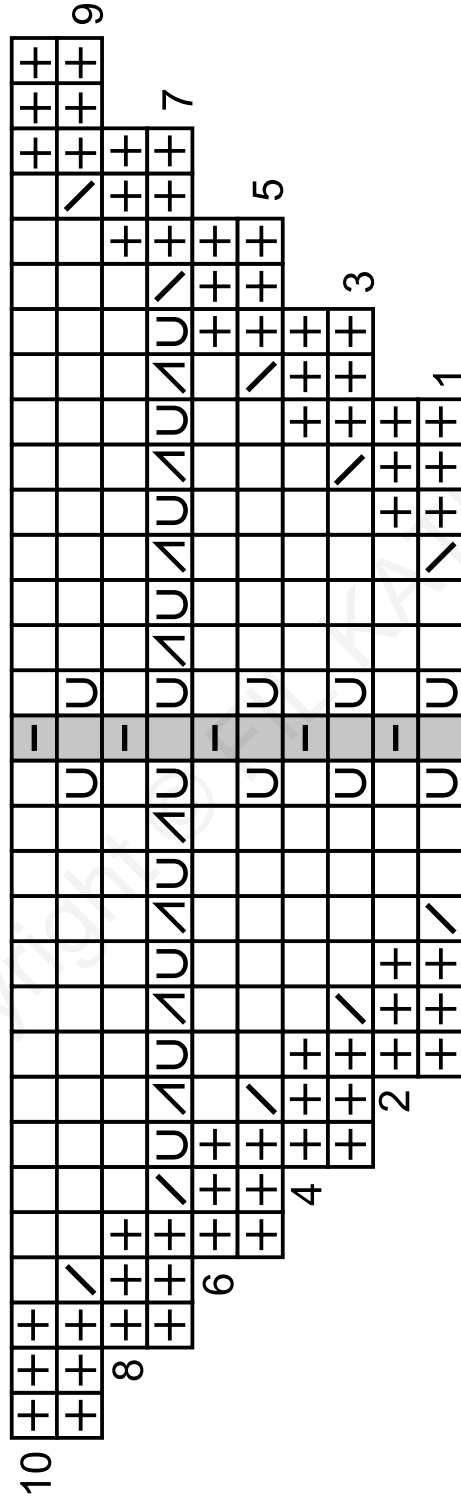
On obtient : 103 m.



GRAPHIQUE A

Du Rg1 au Rg10 : Corail

Remarque : placer un marqueur avant la m. centrale et un autre après cette même m.
La m. centrale est indiquée en gris sur le graphique.

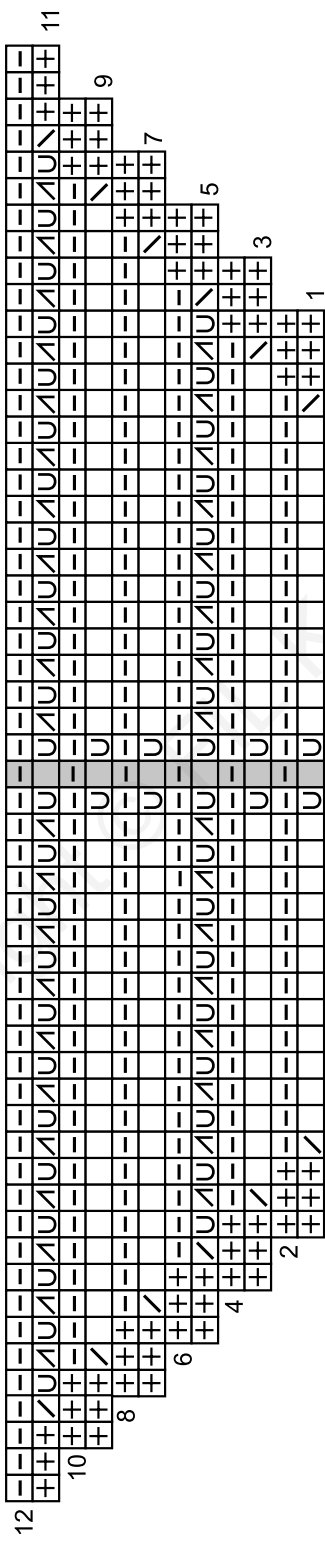


- 1 m. end.
- 1 m. env.
- < 1 augmentation intercalaire droite
- > 1 augmentation intercalaire gauche
- + 1 m. en pt. mousse
- U 1 jeté. **Remarque :** tricoter les jetés centraux en m. end.
torse sur le rg. suivant
- ∧ 2 m. end. ensemble

GRAPHIQUE B

Du Rg1 au Rg11 : Marron foncé

Rg12 : Beige



□ 1 m. end.

- 1 m. env.

/ 1 augmentation intercalaire droite

\ 1 augmentation intercalaire gauche

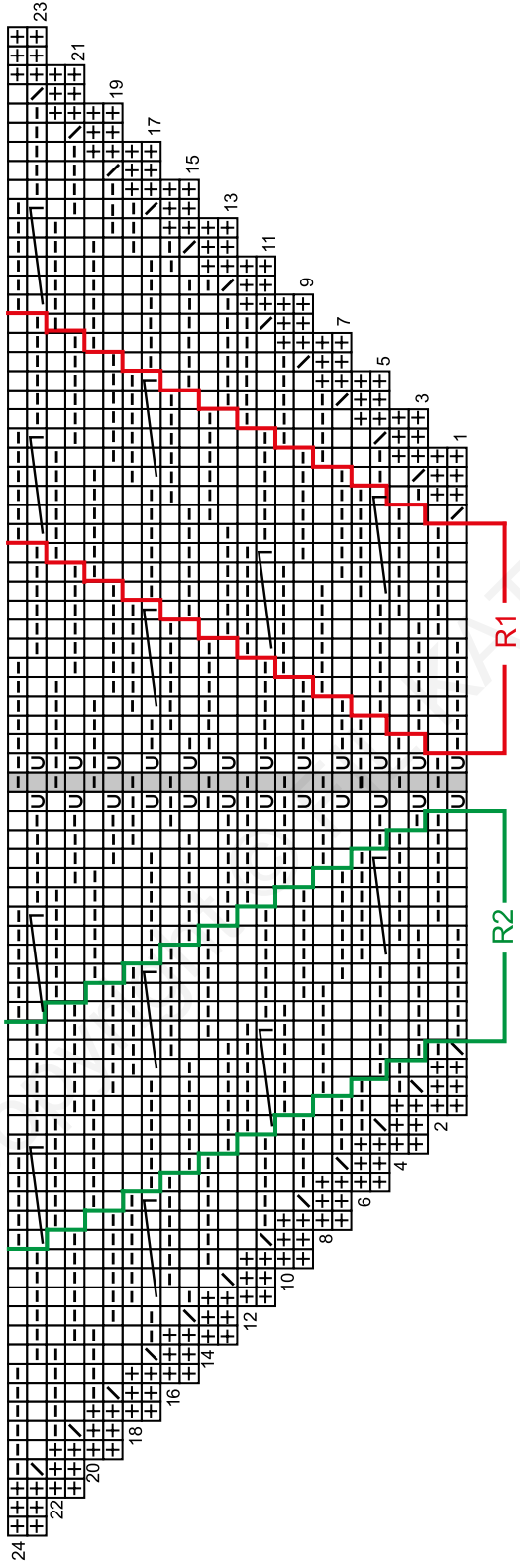
+ 1 m. en pt. mousse

U 1 jeté. **Remarque :** tricoter les jetés centraux en m. end.
torse sur le rg. suivant

∕ 2 m. end. ensemble

GRAPHIQUE C

Du Rg1 au Rg24 : Beige



R1 Répéter 1 fois de plus

R2 Répéter 1 fois de plus

□ 1 m. end.

- 1 m. env.

∖ 1 augmentation intercalaire droite

/ 1 augmentation intercalaire gauche

+ 1 pt. mousse

U 1 jeté, sur le rg suivant, tric. le jeté en m. end. ou env. torse.

∟ placer 3 m. sur une aig. aux. sur l'arrière de l'ouvrage, 3 m.

end. et tricoter à l'end. les m. de l'aig. aux.