

NANA

CAL 2021

Katia



COTTON-MERINO FINE



CROCHET-ALONG KATIA





COUVERTURE BÉBÉ NANA CRÉÉE PAR @bykaterinadesigns

Modèle crochet créé **exclusivement** pour le Groupe Facebook **Crochet-Along Katia**

DIMENSIONS : environ 85x85 cm après blocage

FOURNITURES

1 Kit Katia CAL Nana composé de 14 pelotes Katia Cotton-Merino Fine en écru col. 80 : 5 pelotes Lilas clair col. 86, vert blanc col. 84, rose clair col. 88 : 3 pelotes de chaque couleur

Crochet : n° 4 mm

Aiguille à tapisserie

Ciseaux

Épingles et tapis de blocage (facultatif)



ACHETER LE KIT

POINTS EMPLOYÉS

M. chaînette, bride, m. serrée, demi-bride, double bride, triple bride, anneau magique, m. coulée

Voir explications points de base sur www.katia.com/fr/academy

Bride en relief avant : passer le crochet d'avant en arrière (= dans l'espace à droite de la maille) et ensuite, d'arrière en avant (= dans l'espace à gauche de la même maille). Crocheter 1 bride autour de cette maille.

Double bride en relief avant : passer le crochet d'avant en arrière (= dans l'espace à droite de la maille) et ensuite, d'arrière en avant (= dans l'espace à gauche de la même maille). Crocheter 1 double bride autour de cette maille.

ÉCHANTILLON

1 granny = environ 15,5x15,5 cm après blocage et avec un crochet n° 4 mm

RÉALISATION

La couverture est composée de 25 granny squares différents. Les explications de ce modèle sont divisées en 5 parties, chacune d'entre elles présente 5 *grannies* différents. Chaque graphique se crochète donc une seule fois. Dans la dernière partie, on trouve également les explications pour savoir comment unir les granny squares entre eux et comment crocheter la bordure de la couverture.

Chaque partie se compose de :

- 5 graphiques différents avec une légende des différents points employés.
- Des vidéos étape par étape de chaque granny square

VIDÉOS



Découvrez comment **crocheter chaque granny square** du CAL Nana sur [notre chaîne YouTube](#). Toutes les vidéos sont sous-titrées en *français, anglais, espagnol, hollandais, allemand et italien*. Pour y avoir accès, activez l'option des **Sous-Titres** sur Youtube, cela vous permettra de suivre plus facilement toutes les étapes.

REMARQUES

- Les graphiques se lisent à partir du centre et vers l'extérieur du carré, dans le sens inverse des aiguilles d'une montre.
- Chaque graphique commence par un *anneau magique*.
- Fermer chaque rg avec 1 *m. coulée*.
- Crocheter 3 *mailles chaînette* au début de chaque rang en *bride*.
- Crocheter 1 *maille chaînette* au début de chaque rang en *maille serrée*.
- À la fin de chaque rang, couper le fil et prendre un fil d'une autre couleur. Tirer doucement sur le fil coupé pour ajuster la dernière maille crochétée.
- Rentrer les fils à la fin.



CINQUIÈME PARTIE

GRANNY 21

Crocheter selon le graphique U, de la manière suivante :

Rg 1-2 : Rose clair

Rg 3-4 : Vert blanc

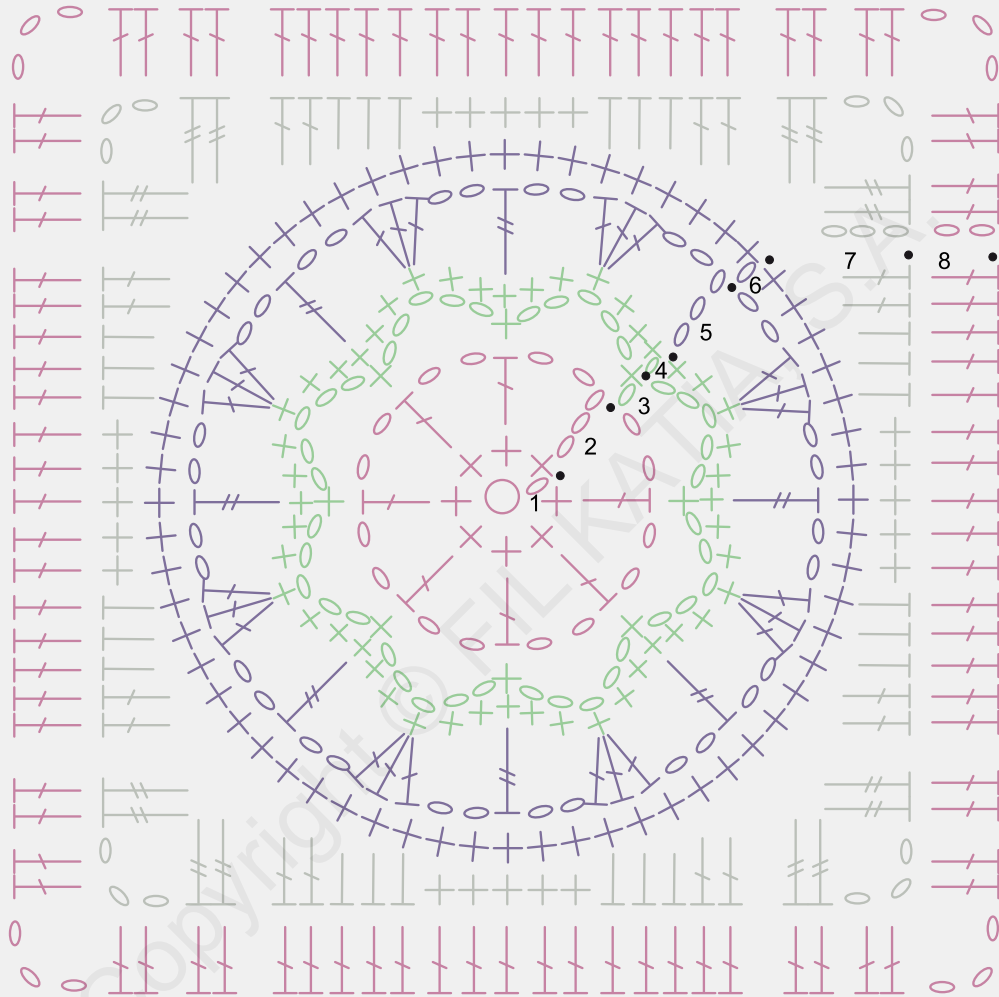
Rg 5-6 : Lilas clair

Rg 7 : Écru

Rg 8 : Rose clair



GRAPHIQUE U



- = 1 m. coulée
- = 1 m. chaînette
- + = 1 m. serrée
- ⊥ = 1 bride
- ⊥ = 1 demi-bride

- ⊥ = 1 double bride
- = anneau magique

GRANNY 22

Crocheter selon le graphique V, de la manière suivante :

Rg 1-2 : Vert blanc

Rg 3 : Rose clair

Rg 4-5 : Lilas clair

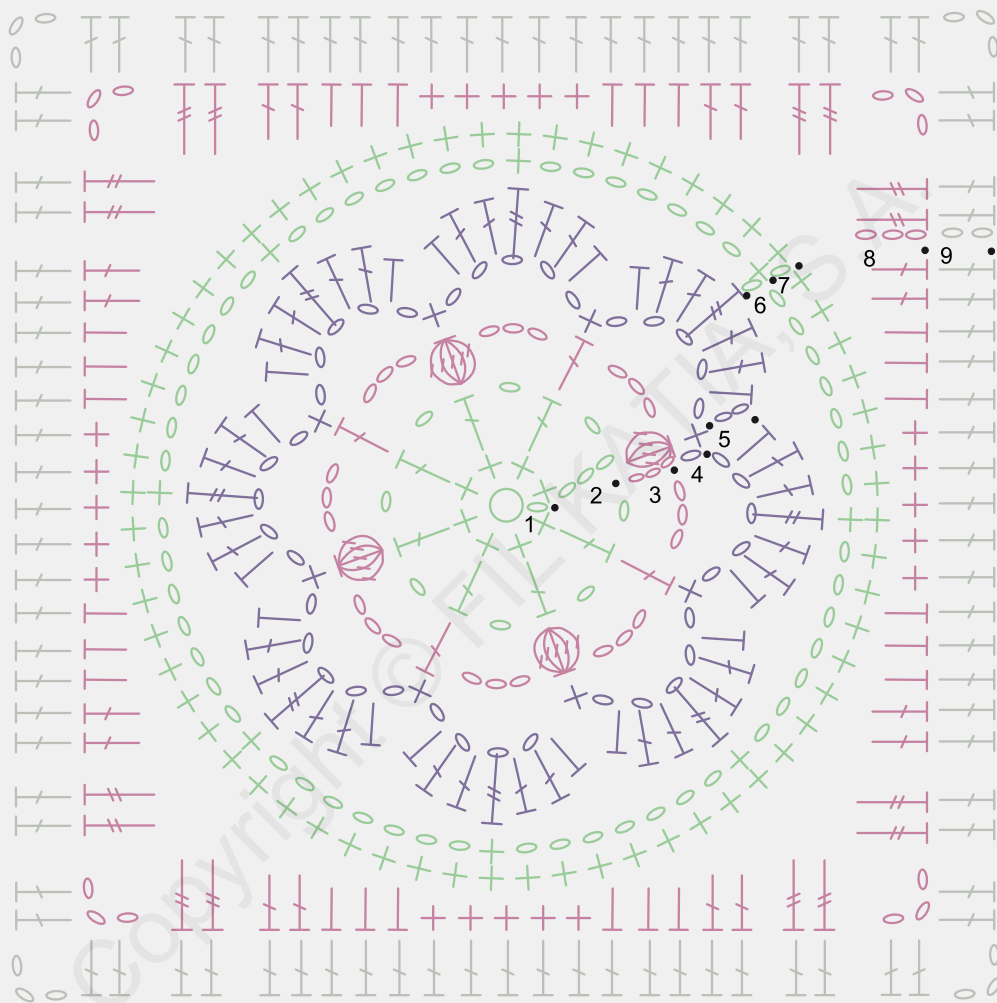
Rg 6-7 : Vert blanc

Rg 8 : Rose clair

Rg 9 : Écru



GRAPHIQUE V



- = 1 m. coulée
- = 1 m. chaînette
- + = 1 m. serrée
- T = 1 bride
- T = 1 demi-bride

- T = 1 double bride
- ⊗ = 1 nope : 5 brides crochetées dans une même m. et fermées ensemble
- = anneau magique

GRANNY 23

Crocheter selon le graphique X, de la manière suivante :

Rg 1-2 : Écru

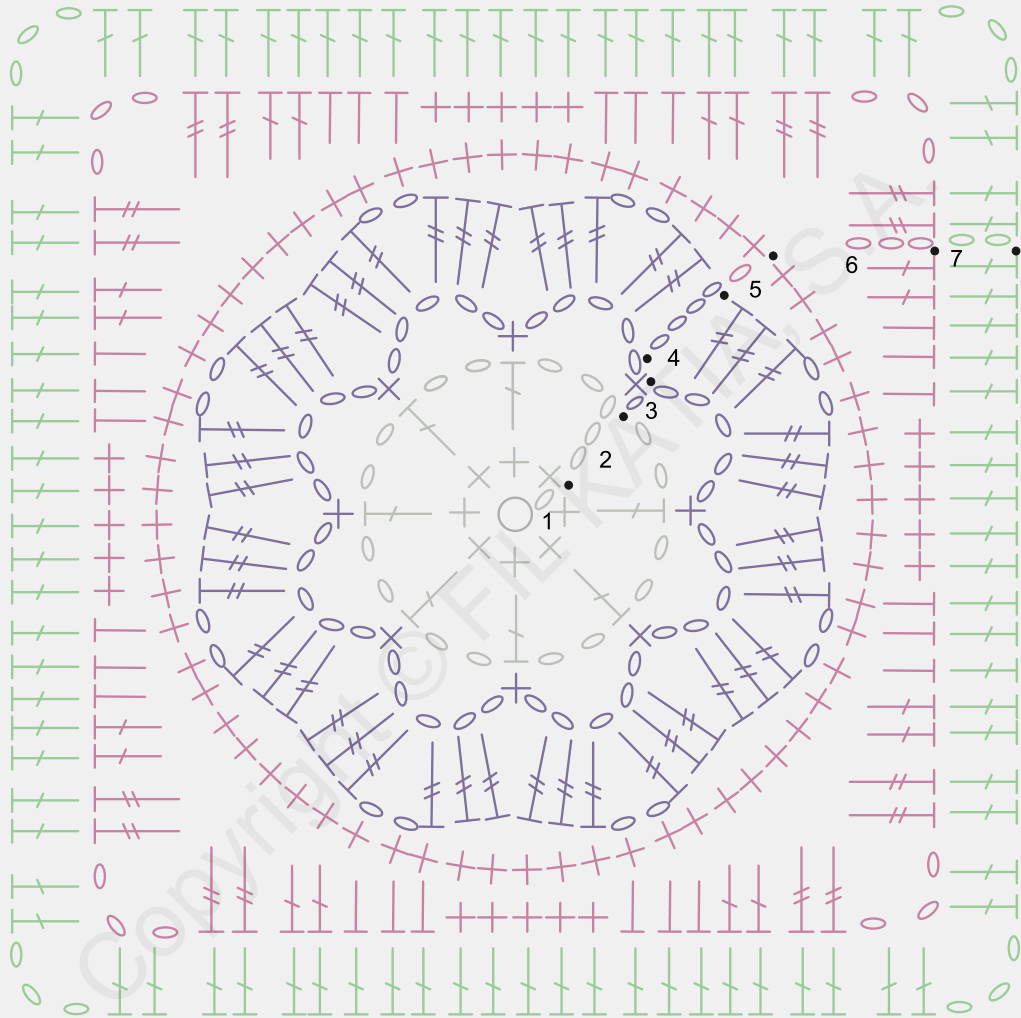
Rg 3-4 : Lilas clair

Rg 5-6 : Rose clair

Rg 7 : Vert blanc



GRAPHIQUE **R**



- = 1 m. coulée
- = 1 m. chaînette
- + = 1 m. serrée
- ┆ = 1 bride
- ┆ = 1 demi-bride
- ┆ = 1 double bride
- = anneau magique

GRANNY 24

Crocheter selon le graphique Y, de la manière suivante :

Rg 1-2 : Rose clair

Rg 3-4 : Vert blanc

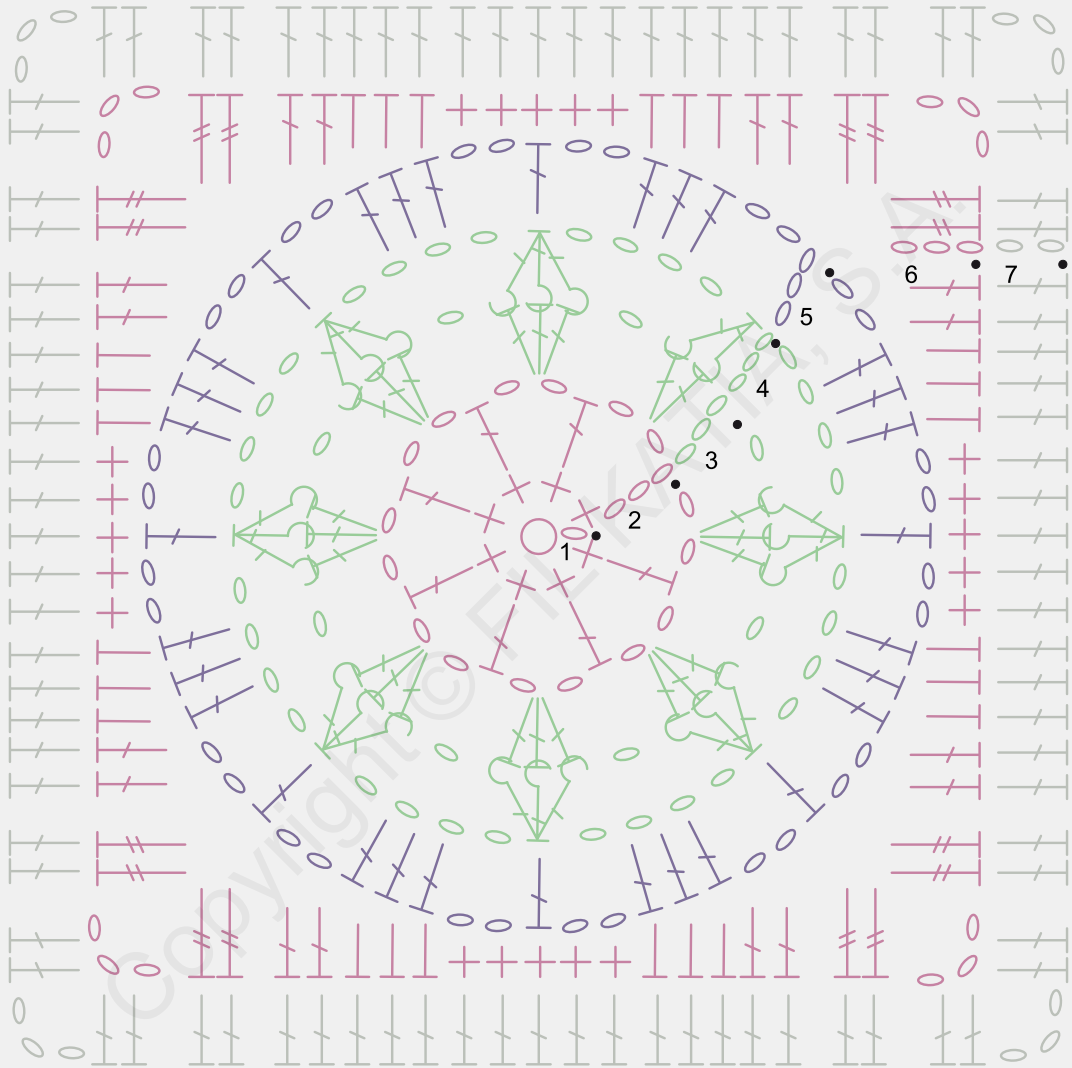
Rg 5 : Lilas clair

Rg 6 : Rose clair

Rg 7 : Écru



GRAPHIQUE Y



- = 1 m. coulée
- = 1 m. chaînette
- + = 1 m. serrée
- ⊥ = 1 bride
- ⊥ = 1 demi-bride

- ⊥ = 1 double bride
- = 3 brides en relief avant fermées ensemble
- = anneau magique

GRANNY 25

Crocheter selon le graphique Z, de la manière suivante :

Rg 1-2 : Rose clair

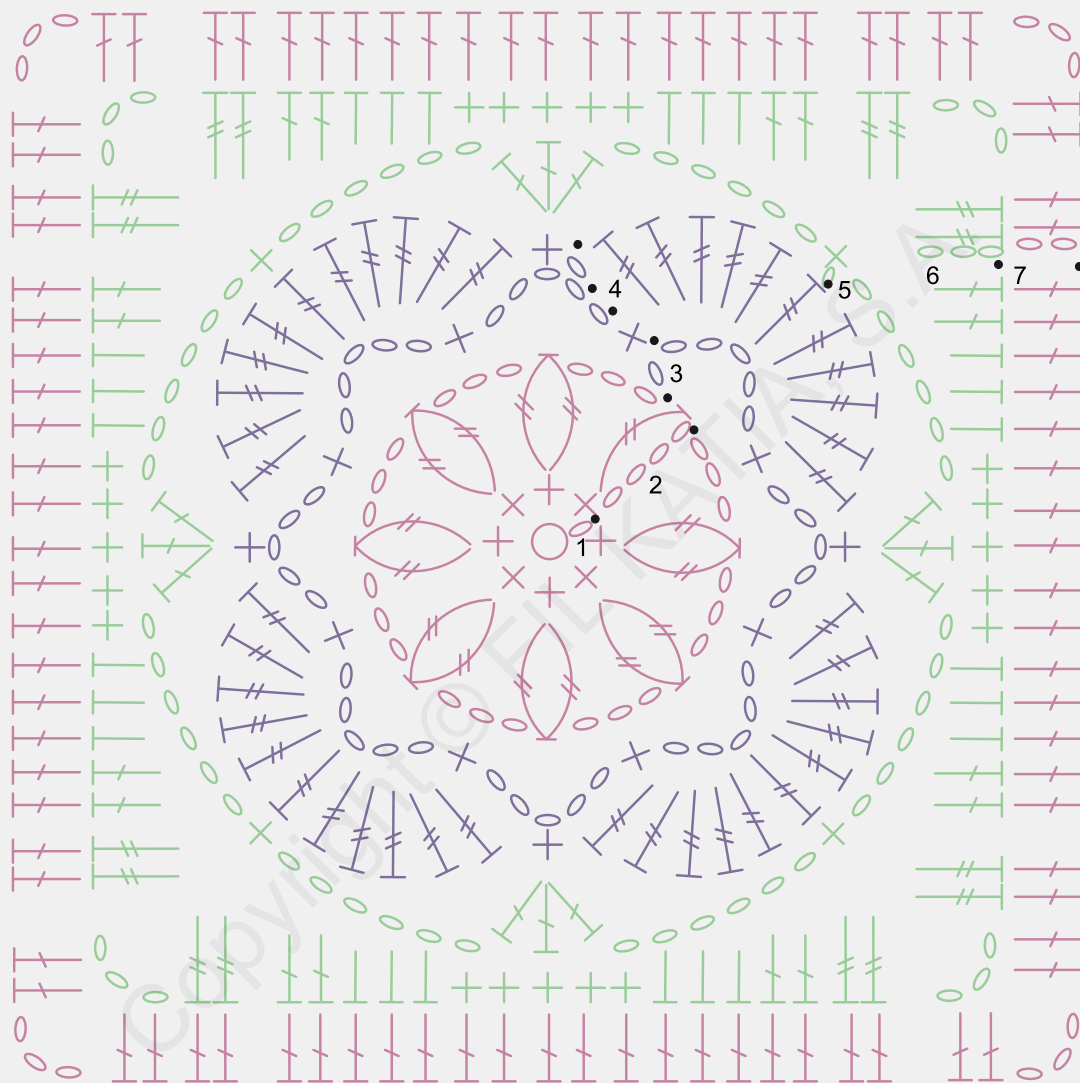
Rg 3-4 : Lilas clair

Rg 5-6 : Vert blanc

Rg 7 : Rose clair



GRAPHIQUE Z



- = 1 m. coulée
- = 1 m. chaînette
- + = 1 m. serrée
- T = 1 bride
- T = 1 demi-bride

- T = 1 double bride
- T = 2 doubles brides crochétées dans une même m. et fermées ensemble
- = anneau magique

MONTAGE

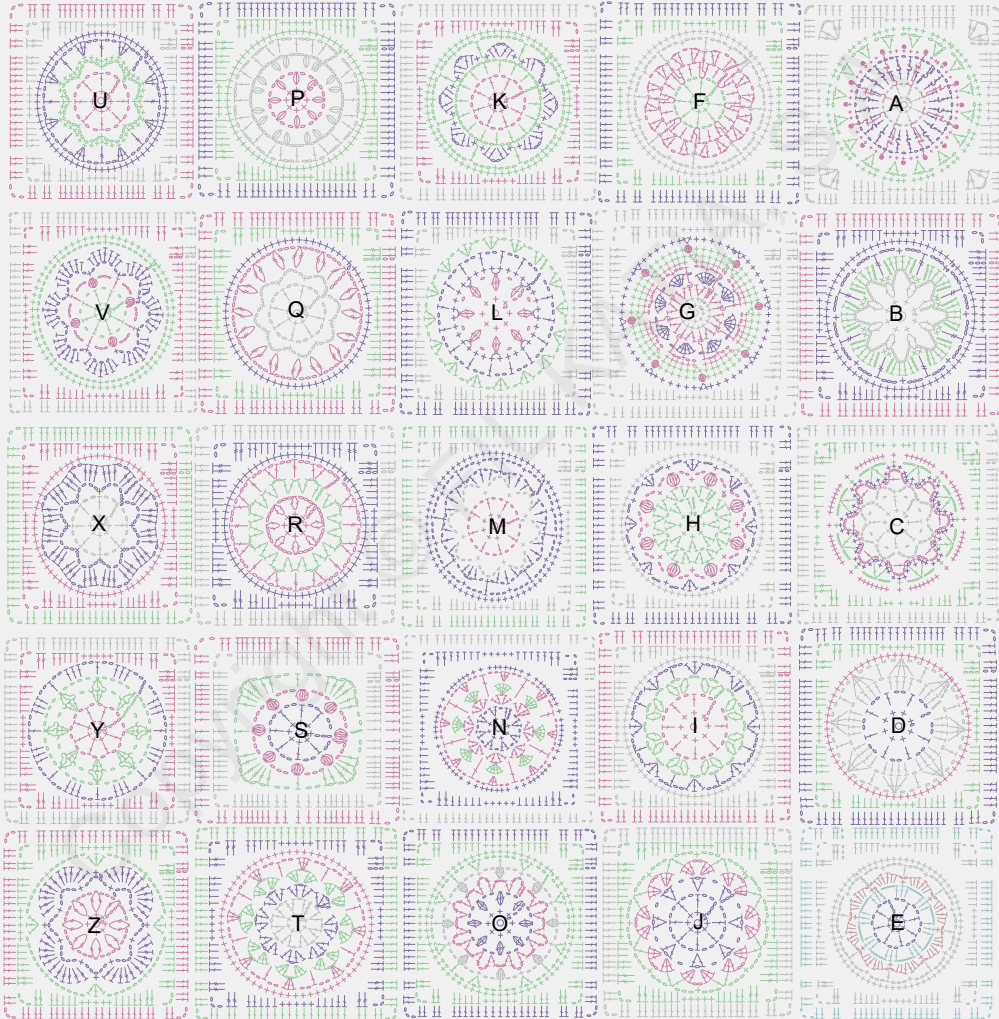
Bloquer tous les *granny squares* pour qu'ils aient tous les mêmes dimensions.

Une fois bloqués, les placer selon le graphique 1.

Remarque : Nous vous proposons de créer votre couverture Nana dans cet ordre, mais vous pouvez vous amuser et changer la position des *grannies* pour obtenir un résultat unique.



GRAPHIQUE 1



ASSEMBLAGE

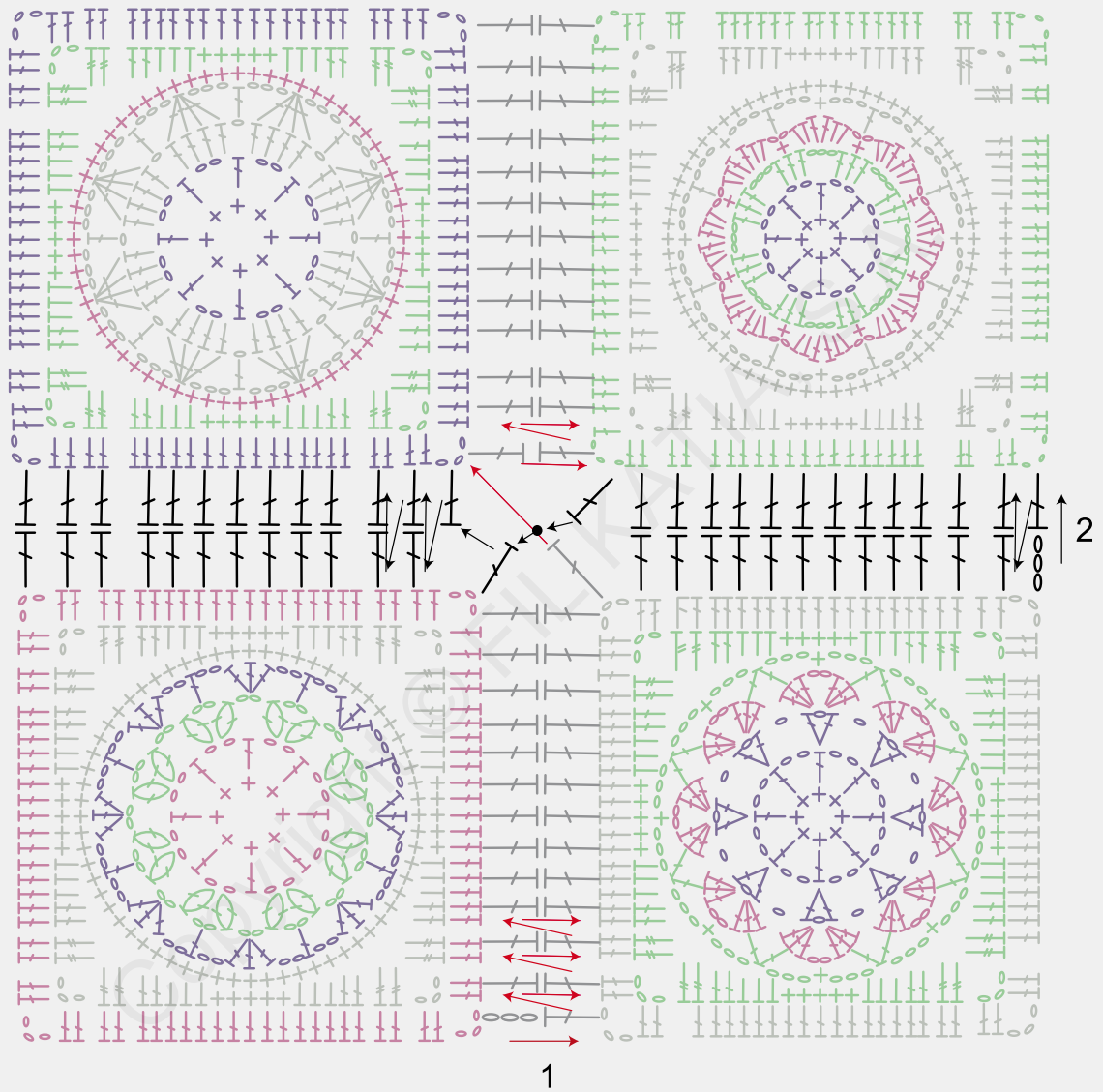
Unir les grannies en écru, selon le graphique 2.

Unir d'abord les grannies verticalement puis horizontalement.

Remarque : les mailles chaînette initiales du dernier rang de chaque granny ne comptent pas comme m. pour cette étape d'assemblage. Ne pas les crocheter.



GRAPHIQUE 2



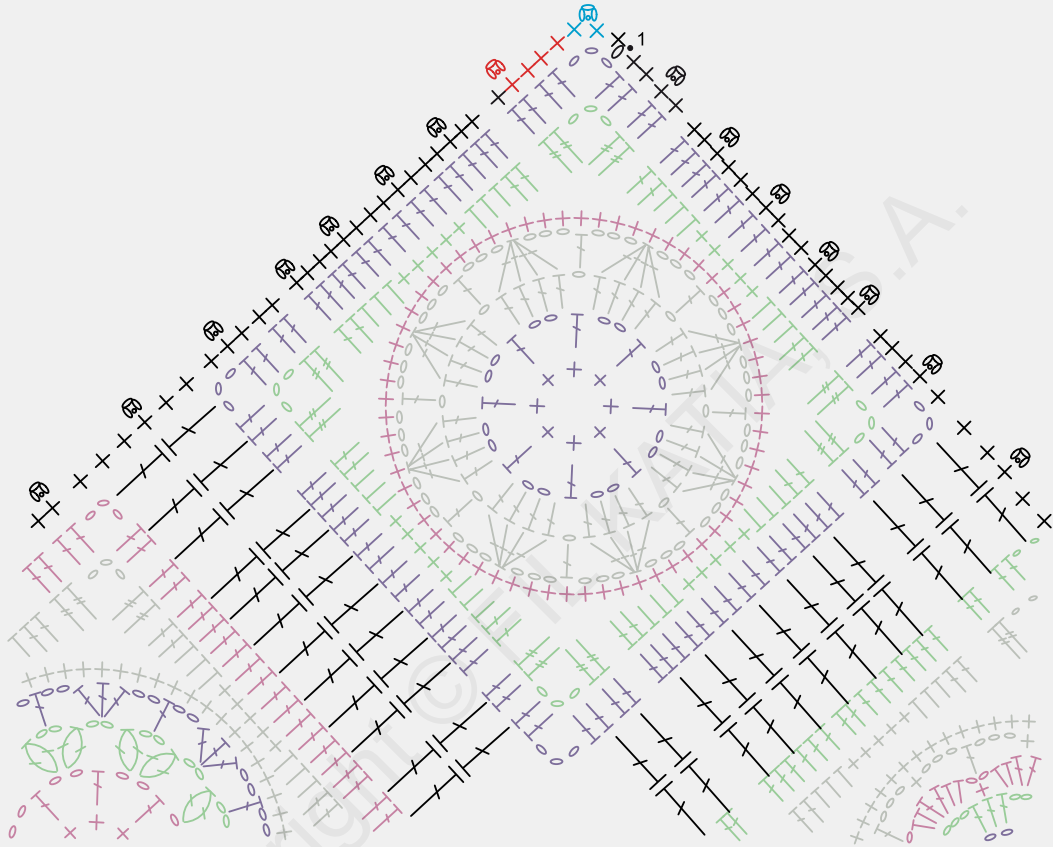
- 1 = assemblage vertical
- 2 = assemblage horizontal
- = 1 m. coulée
- = 1 m. chaînette
- └ = 1 bride

BORDURE

Suivre le graphique 3 pour faire la bordure (=Rg 1) tout autour de la couverture en écru.



GRAPHIQUE T



- = 1 m. coulée
- = 1 m. chaînette
- + = 1 m. serrée
- ⊠ = 1 picot : 3 m. chaînette et 1 m. coulée dans la base de la m. serrée
- ⊠ = dans chaque coin, crocheter 1 m. serrée, 1 picot, 1 m. serrée

FINITIONS

Couper et rentrer tous les fils.

Bloquer la couverture pour étirer les mailles et points de manière homogène et obtenir les dimensions souhaitées.

Facultatif : Coudre une doublure en tissu sur l'envers de la couverture.

Nous vous proposons d'utiliser les tissus suivants de la nouvelle collection **Katia Fabrics...**

MOUSSELINE



POLAR ICE HAZE



POPELIN



JERSEY

